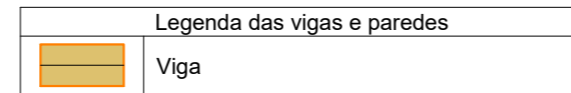
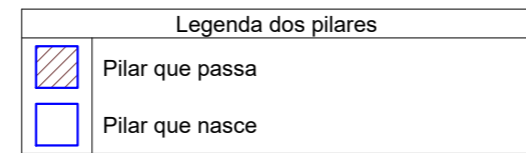


Forma do pavimento TÉRREO (Nível 0)

Escala 1:50



Características dos materiais

fck (kgf/cm <sup>2</sup> )	Ecs (kgf/cm <sup>2</sup> )
250	241500

Dimensão máxima do agregado = 19 mm

RELAÇÃO DE AÇO

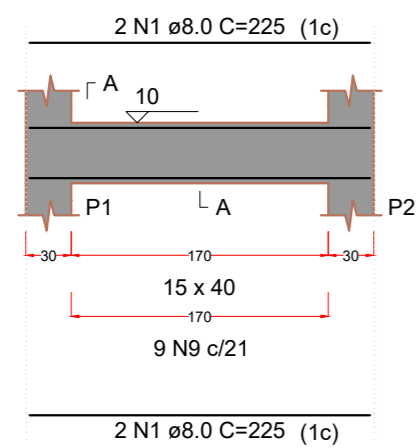
AÇO	N	DIAM (mm)	QUANT	C.UNIT (cm)	C.TOTAL (cm)
CA50	1	8.0	10	225	2250
	2	8.0	2	233	466
	3	8.0	2	283	566
	4	8.0	4	256	1024
	5	8.0	4	290	1160
	6	6.3	3	78	234
	7	10.0	4	96	384
CA60	8	5.0	4	81	324
	9	5.0	50	101	5050

RESUMO DE AÇO

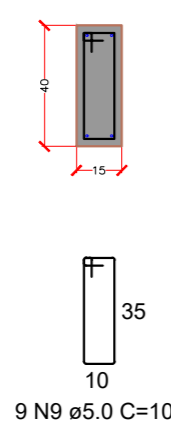
AÇO	DIAM (mm)	C.TOTAL (m)	PESO + 10% (kg)
CA50	6.3	2.34	0.63
	8.0	54.66	23.75
	10.0	3.84	2.61
	5.0	53.74	9.10
PESO TOTAL (kg)			
CA50	26.99		
CA60	9.10		

Volume de concreto (C-25) = 0.65 m<sup>3</sup>  
Área de forma = 9.20 m<sup>2</sup>

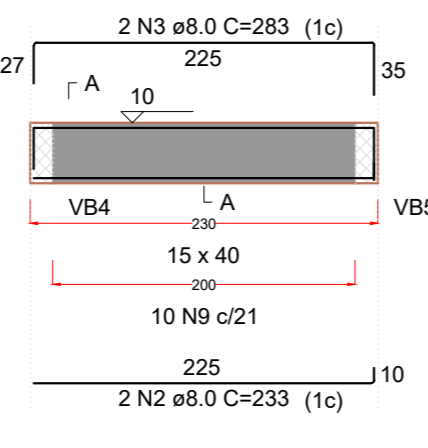
VB1  
ESC 1:50



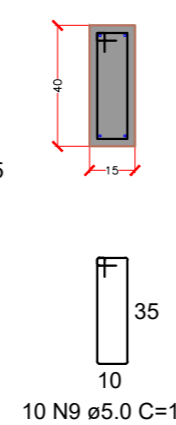
SEÇÃO A-A  
ESC 1:25



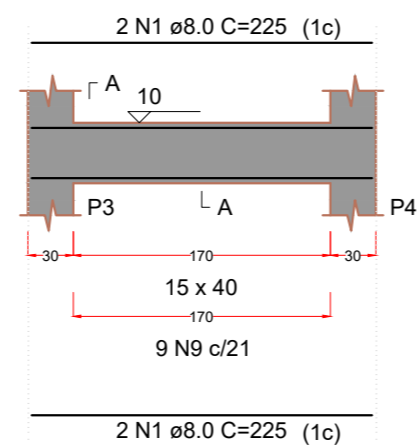
VB2  
ESC 1:50



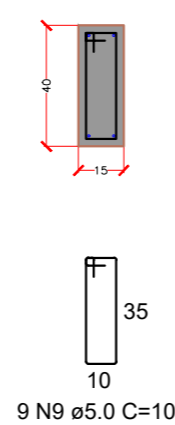
SEÇÃO A-A  
ESC 1:25



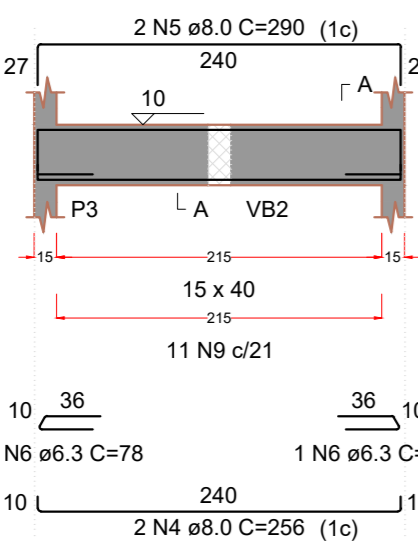
VB3  
ESC 1:50



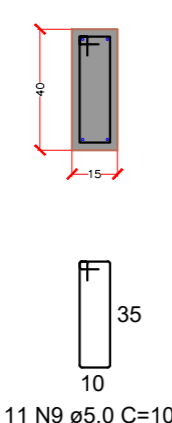
SEÇÃO A-A  
ESC 1:25



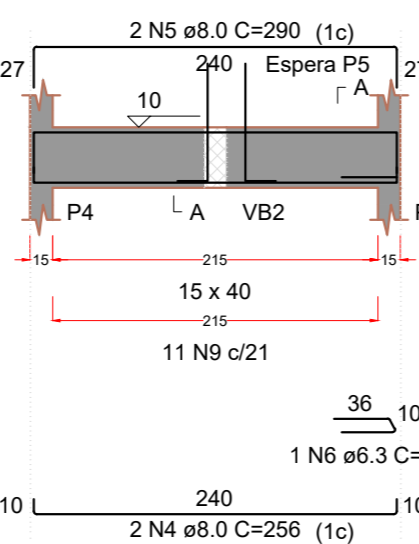
VB4  
ESC 1:50



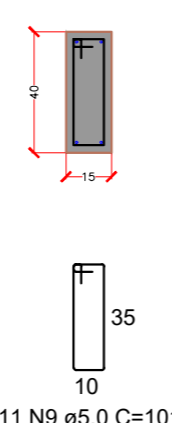
SEÇÃO A-A  
ESC 1:25



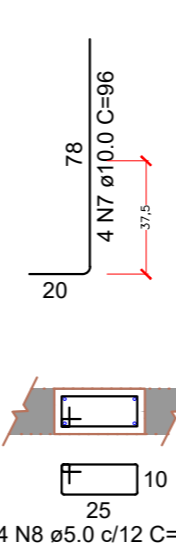
VB5  
ESC 1:50



SEÇÃO A-A  
ESC 1:25



ESPERA P5  
ESC 1:25



ESPECIFICAÇÕES DA ESTRUTURA EM GERAL

CONCRETO: C25 ; a/c <= 0,60  
COBRIMENTOS DAS ARMADURAS:  
LAJES CONVENCIONAIS: Inferior/Superior=2,5cm  
VIGAS;PILARES;FUNDAÇÃO = 3,0cm  
OBS:EM PORTAS, JANELAS E ABERTURAS EM GERAL,A EXECUÇÃO DE VERGAS/CONTRAVERGAS E OU VIGAS É OBRIGATÓRIO.

**FAROL 14**  
CONSULTORIA EM PROJETOS

FAROL 14 CONSULTORIA  
EM PROJETOS LTDA  
Rua México, nº 2858  
Centro, Realeza-PR  
farol14consultoria@gmail.com  
(46) 99925-1476 (46) 3543-3399

MUNICÍPIO:	Itapejara - PR	ESCALA:	INDICADA
OBRA:	Rede de Abastecimento de Água- Barra Grande	DESENHO:	Bruna Zuttion
PROJETO:	Casa de Tratamento tipo "H" Forma do pavimento Térreo Armaduras Viga Baldrame	DATA:	Setembro/23
		FOLHA:	03/08

CONTRATANTE:	Associação Pró Desenvolvimento Comunitário de Barra Grande- APDC CNPJ: 80.870.819/0001-49	RESPONSÁVEL TÉCNICO:	Engº Marcos A. da Silva CREA 206395-D/PR Engº Bruna L. C. Zuttion CREA 184540-D/PR
--------------	--	----------------------	---