

Características dos materiais

fck (kgf/cm ²)	Ecs (kgf/cm ²)
250	241500

Dimensão máxima do agregado = 19 mm

RELAÇÃO DE AÇO

AÇO	N	DIAM (mm)	QUANT	C.UNIT (cm)	C.TOTAL (cm)
CA50	1	8.0	2	125	250
CA50	2	12.5	3	150	450
CA50	3	8.0	2	125	250
CA50	4	12.5	3	135	405
CA50	5	8.0	2	133	266
CA50	6	12.5	3	158	474
CA50	7	8.0	2	140	280
CA50	8	12.5	3	176	528
CA60	9	5.0	7	81	567
CA60	10	5.0	27	71	1917
CA60	11	5.0	7	117	819
CA60	12	5.0	6	125	750

RESUMO DE AÇO

AÇO	DIAM (mm)	C.TOTAL (m)	PESO + 10% (kg)
CA50	8.0	10.46	4.55
CA50	12.5	18.57	19.67
CA60	5.0	40.53	6.87

PESO TOTAL (kg)

CA50	24.22
CA60	6.87

Volume de concreto (C-25) = 0.28 m³
 Área de forma vigas = 2.68 m²
 Área de forma laje = 1.45 m²

Forma do pavimento LAJE (Nível 65)

Escala 1:50

ESPECIFICAÇÕES DA ESTRUTURA EM GERAL

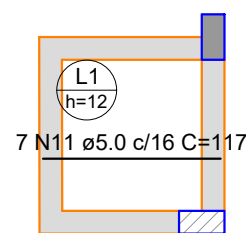
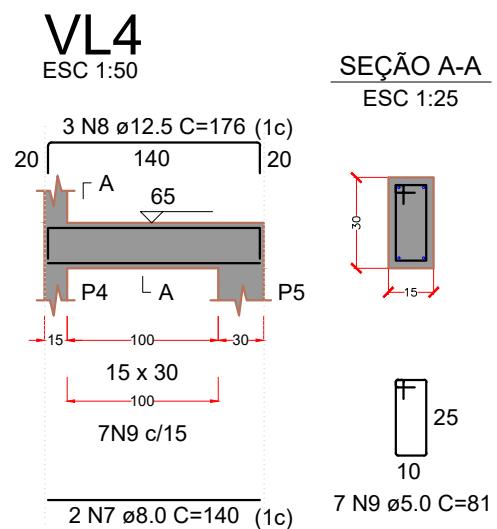
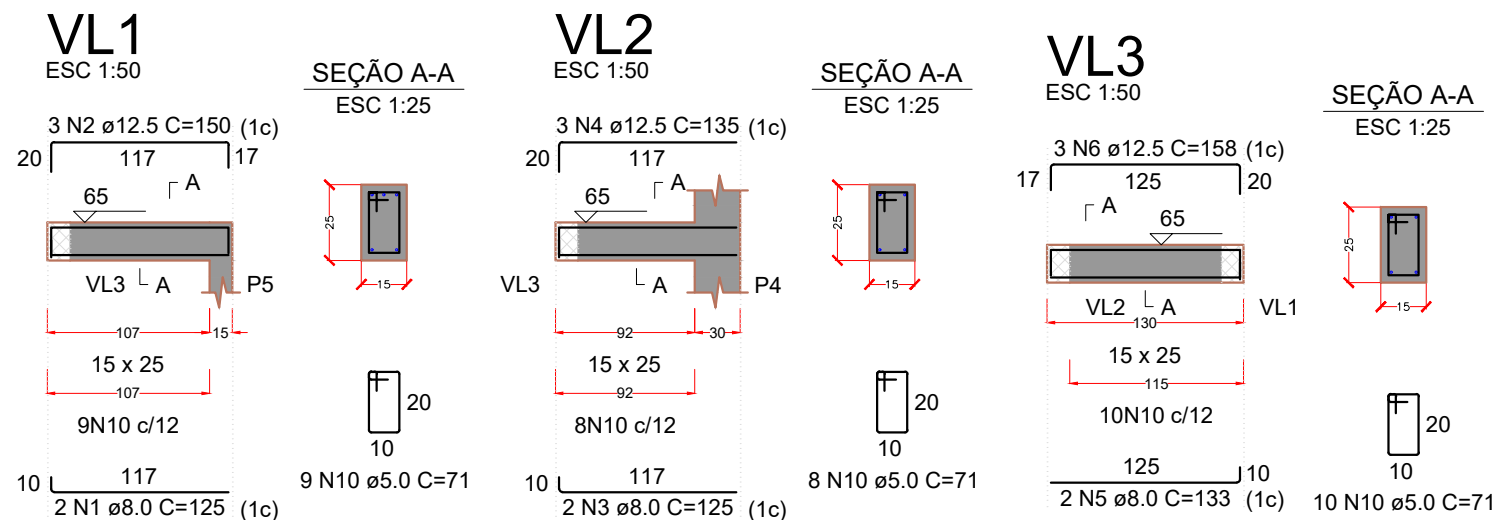
CONCRETO: C25; a/c <= 0,60

COBRIMENTOS DAS ARMADURAS:

LAJES CONVENCIONAIS: Inferior/Superior=2,5cm

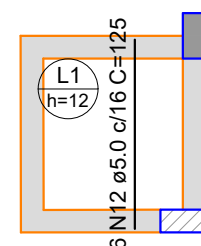
VIGAS; PILARES; FUNDAÇÃO = 3,0cm

OBS: EM PORTAS, JANELAS E ABERTURAS EM GERAL, A EXECUÇÃO DE VERGAS/CONTRAVERGAS E OU VIGAS É OBRIGATÓRIO.



Armação positiva da laje (Eixo X)

Escala 1:50



Armação positiva da laje (Eixo Y)

Escala 1:50

 FAROL 14 CONSULTORIA EM PROJETOS LTDA Rua México, nº 2858 Centro, Realeza-PR farol14consultoria@gmail.com (46) 99925-1476 (46) 3543-3399	MUNICÍPIO:	Itapejara – PR	ESCALA:	INDICADA
	OBRA:	Rede de Abastecimento de Água – Barra Grande	DESENHO:	Bruna Zuttion
	PROJETO:	Casa de Tratamento tipo "H" Formas e estrutural da laje Estrutural das vigas	DATA:	Setembro/23
	CONTRATANTE:	Associação Pró Desenvolvimento Comunitário de Barra Grande – APDC CNPJ: 80.870.819/0001-49	RESPONSÁVEL TÉCNICO:	Engº Marcos A. da Silva CREA 206395-D/PR