

# Situação epidemiológica da COVID-19 no Brasil e a nível mundial 29 de dezembro de 2021



# OPAS

Emergency Operation Center Brazil  
Country Office

# Conteúdo

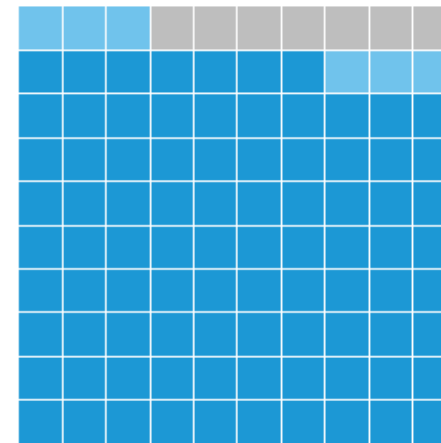
- **Destaques**
- **Situação global:**
  - Casos e óbitos por região da OMS
  - Situação da variante Ômicron no mundo
  - Taxa de mortalidade por COVID-19 e população vacinada na Região das Américas
  - Situação em país selecionados (Estados Unidos, Reino Unido, Itália, França, Turquia e países da América do Sul)
- **Situação no Brasil**
  - Casos da variante de preocupação Ômicron confirmados no Brasil
  - Vacinação nas UF e capitais na pop. ≥18 anos (D1, D2 e Dose única)
  - Vacinação nas UF e capitais na pop. 12 – 17 anos (D1, D2 e Dose única)
  - Doses de reforço aplicadas por UF e capital
  - **Anexos:**
    - **Situação no Brasil:**
      - Casos e óbitos
      - Taxa de ocupação de leitos
      - Casos e óbitos vs vacinas enviadas pela COVAX facility

# Destques

## Brasil:

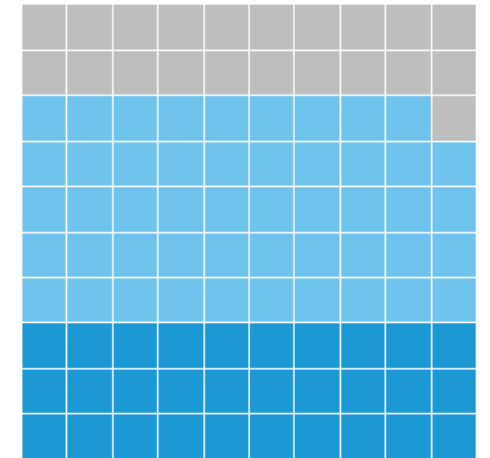
- A média diária da população vacinada nos últimos 7 dias (**22 a 28 de dezembro de 2021**) é de **257.523** doses.
- Até o momento observa-se cobertura de **93%** para a primeira dose e **87%** para a vacinação completa (segunda dose + dose única) para população acima de 18 anos.
- Para a população entre 12 a 17 anos, observa-se cobertura de **79%** para a primeira dose e **30%** para a segunda dose.

% vacinados (18+ anos)



■ Completamente vacinado: 87% ■ Primeira dose: 93%

% vacinados (12 a 17 anos)



■ Completamente vacinado: 30% ■ Primeira dose: 79%

# *Situação global*



# OPAS

Emergency Operation Center Brazil  
Country Office

# Casos e óbitos por COVID-19 a nível global (até 28 de Dezembro)

## Últimas 24 horas<sup>1</sup>:

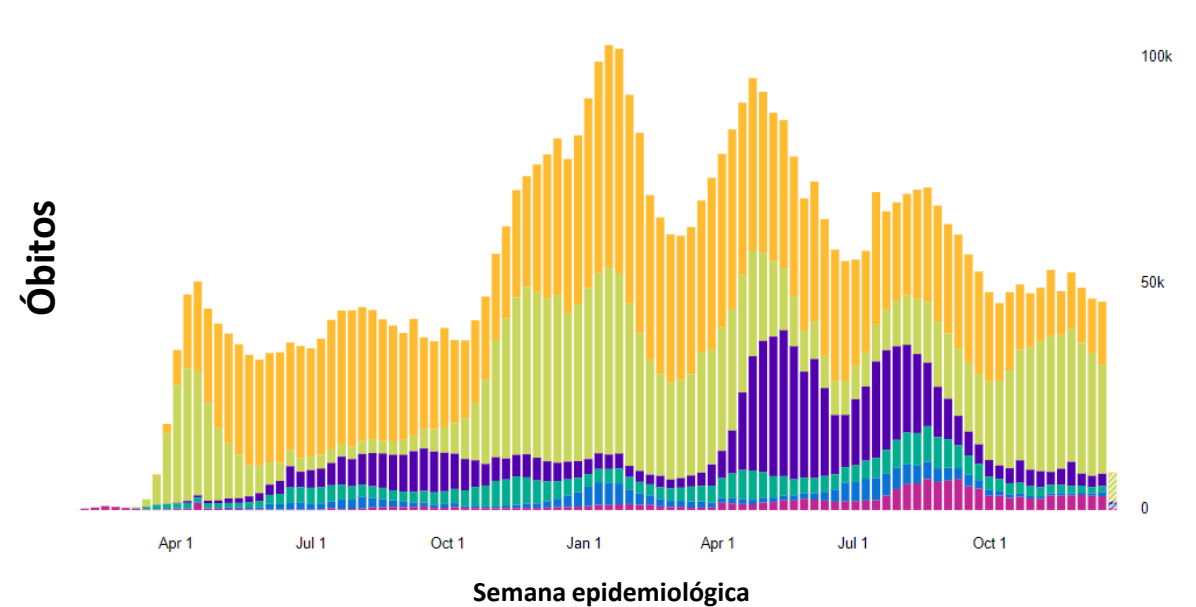
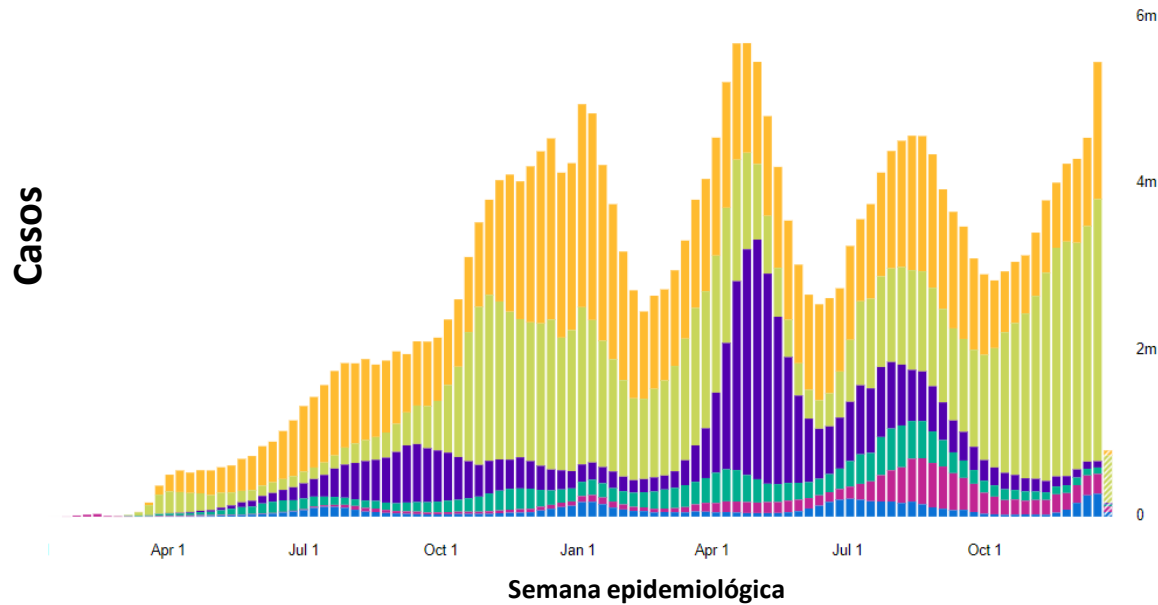
**Global<sup>1</sup>**  
**943.881** casos confirmados  
**6.243** óbitos  
**Brasil<sup>2</sup>**  
**8.430** casos confirmados  
**171** óbitos

**América do Sul**  
**2%** dos casos confirmados  
**5%** dos óbitos  
**Brasil**  
**1%** dos casos confirmados  
**3%** dos óbitos

## Situação 2020 – 2021<sup>1</sup>

**281.168.723** casos confirmados  
**5.411.083** óbitos

**América do Sul**  
**14%** dos casos confirmados  
**22%** dos óbitos  
**Brasil**  
**8%** dos casos confirmados  
**11%** dos óbitos



■ África
 ■ Região do Pacífico
 ■ Região do Mediterrâneo
 ■ Região do Sudeste Asiático
 ■ Europa
 ■ Região das Américas

<sup>1</sup> Os dados são consolidados pela **OMS (até 28/12/2021)**, **CDC (até 28/12/2021)** e **ECDC (até 22/12/2021)**, e podem apresentar divergências com o Painel Covid-19

<sup>2</sup> Painel **CONASS**, [conass.org.br/painelconasscovid19/](https://conass.org.br/painelconasscovid19/),

Fonte: Organização Mundial de Saúde: [covid19.who.int/table](https://covid19.who.int/table), CDC <https://bit.ly/3seCBQg>, ECDC <https://bit.ly/323LFMG>



# Distribuição das sequências da variante de preocupação Ômicron no mundo (até de 29 de dezembro)

**Tabela 3. Número de sequências genômicas da VOC Ômicron (B.1.1.529 + BA.x) depositadas no GISAID, por país.**

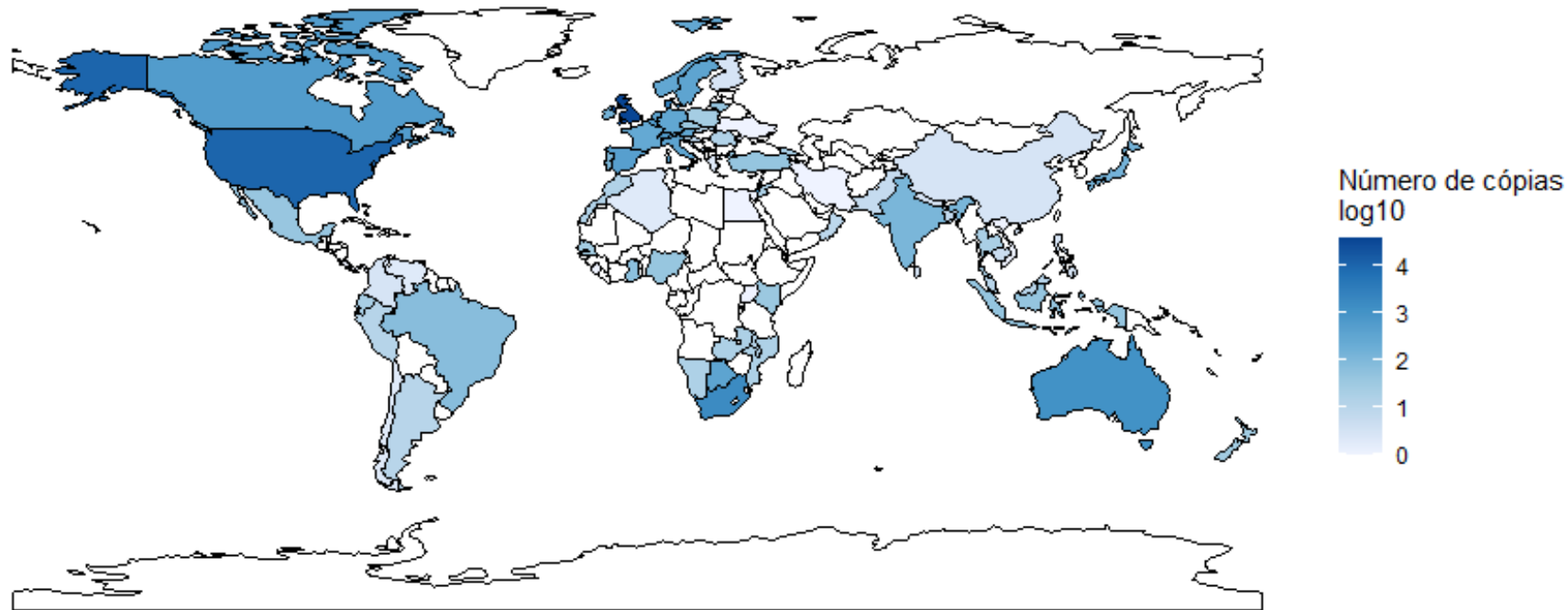
Países	n	%	Países	n	%	Países	n	%
Reino Unido	40326	61,9%	Nigéria	45	0,1%	Bangladesh	7	0,0%
EUA	10953	16,8%	México	43	0,1%	Maurícia	7	0,0%
Dinamarca	2805	4,3%	República Tcheca	39	0,1%	Reunião	7	0,0%
África do Sul	1715	2,6%	Porto Rico	39	0,1%	Montenegro	6	0,0%
Austrália	1169	1,8%	Quênia	38	0,1%	Paquistão	6	0,0%
Israel	1093	1,7%	Malta	34	0,1%	Camboja	5	0,0%
Canadá	629	1,0%	Nova Zelândia	29	0,0%	Líbano	4	0,0%
Suíça	622	1,0%	Senegal	26	0,0%	China	3	0,0%
Bélgica	617	0,9%	Polônia	25	0,0%	Colômbia	3	0,0%
Espanha	507	0,8%	Equador	22	0,0%	Finlândia	3	0,0%
Botsuana	382	0,6%	Geórgia	22	0,0%	Liechtenstein	3	0,0%
Itália	378	0,6%	Tailândia	20	0,0%	Nepal	3	0,0%
Suécia	376	0,6%	Jordânia	19	0,0%	Filipinas	3	0,0%
Países Baixos	360	0,6%	Hong Kong	18	0,0%	Sri Lanka	3	0,0%
Áustria	332	0,5%	Zâmbia	18	0,0%	Trinidad e Tobago	3	0,0%
Alemanha	316	0,5%	Moçambique	17	0,0%	Argélia	2	0,0%
Noruega	308	0,5%	Namíbia	17	0,0%	Chile	2	0,0%
Cingapura	281	0,4%	Marrocos	15	0,0%	Grécia	2	0,0%
França	273	0,4%	Romênia	15	0,0%	Maldivas	2	0,0%
Japão	152	0,2%	Malawi	12	0,0%	Venezuela	2	0,0%
Irlanda	144	0,2%	Peru	12	0,0%	Costa Rica	1	0,0%
Gibraltar	122	0,2%	Eslovênia	12	0,0%	Egito	1	0,0%
Índia	122	0,2%	Argentina	11	0,0%	Irã	1	0,0%
Portugal	115	0,2%	Malásia	11	0,0%	Luxemburgo	1	0,0%
Brasil	77	0,1%	República do Congo	10	0,0%	Panamá	1	0,0%
Gana	66	0,1%	Eslováquia	10	0,0%	Serra Leoa	1	0,0%
Rússia	48	0,1%	Omã	9	0,0%	Uganda	1	0,0%
Indonésia	47	0,1%	Coreia do Sul	9	0,0%	Ucrânia	1	0,0%
Turquia	47	0,1%	Brunei	8	0,0%	Vietnã	1	0,0%
Lituânia	46	0,1%	Croácia	8	0,0%			
						<b>Total</b>	<b>65126</b>	<b>100,0%</b>

**65.126 cópias de amostras sequenciadas da VOC Ômicron depositadas por 89 países, incluindo o Brasil**

**Rumores:** Arábia Saudita, Emirados Árabes Unidos, Islândia, Zimbabwe, Zâmbia, Tunísia, Fiji, Hungria, Taiwan, Kuwait, Bermudas, Cuba, Estônia, Chipre, Bahrein, Aruba, Ilhas Cayman, Jamaica, Guiana Francesa, República Dominicana registraram casos (não depositados no GISAID).

# Distribuição das sequências da variante de preocupação Ômicron no mundo (até de 29 de dezembro)

Até 29 de dezembro de 2021\*

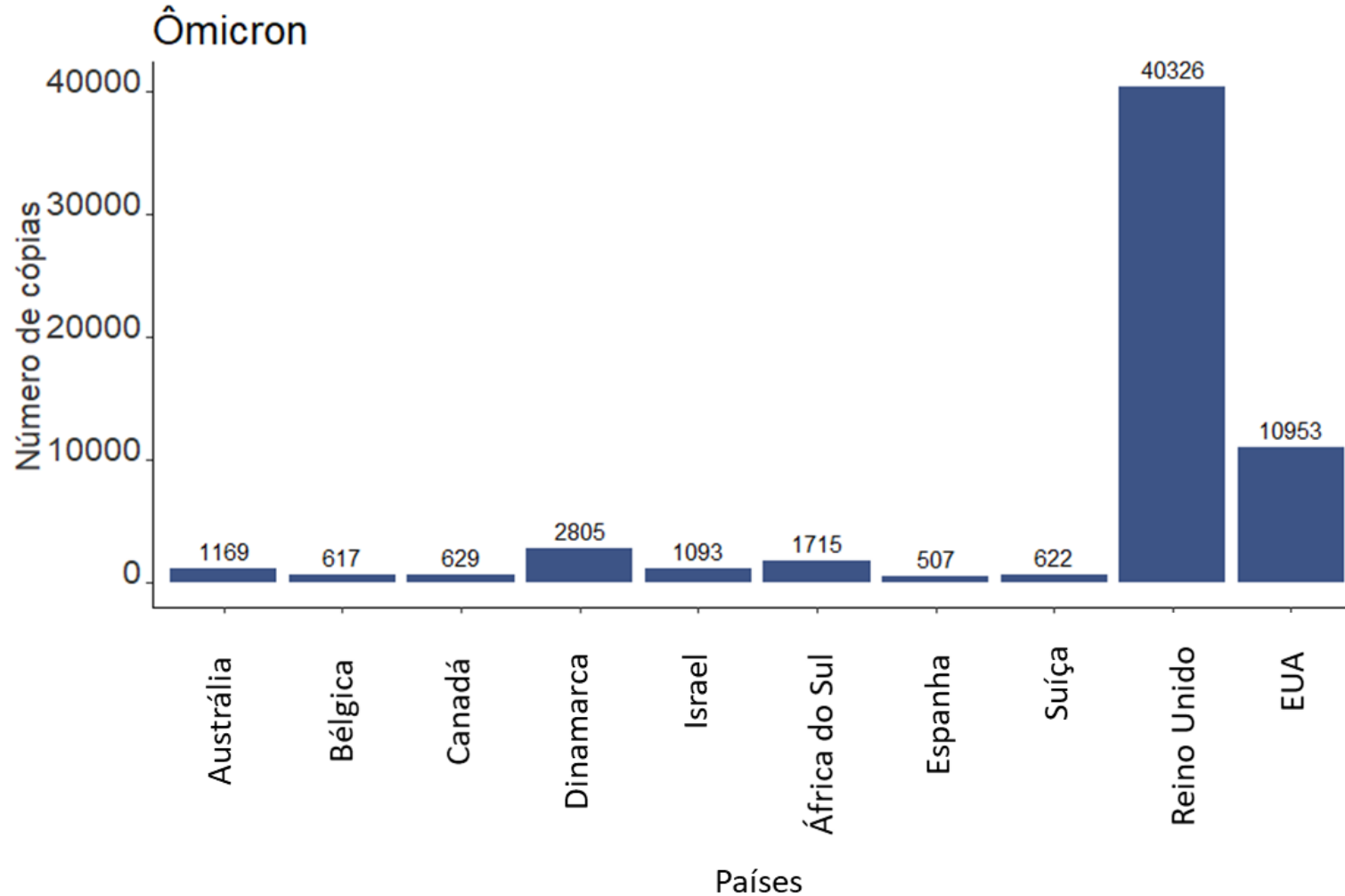


**VOC Ômicron foi reportada por 89 países em todo o mundo**

**Todas as seis Regiões da OMS já reportaram casos de VOC Ômicron, inclusive com depósitos de cópias no GISAID.**

# Distribuição das sequências da variante de preocupação Ômicron no mundo (até de 29 de dezembro)

Até 29 de dezembro de 2021\*

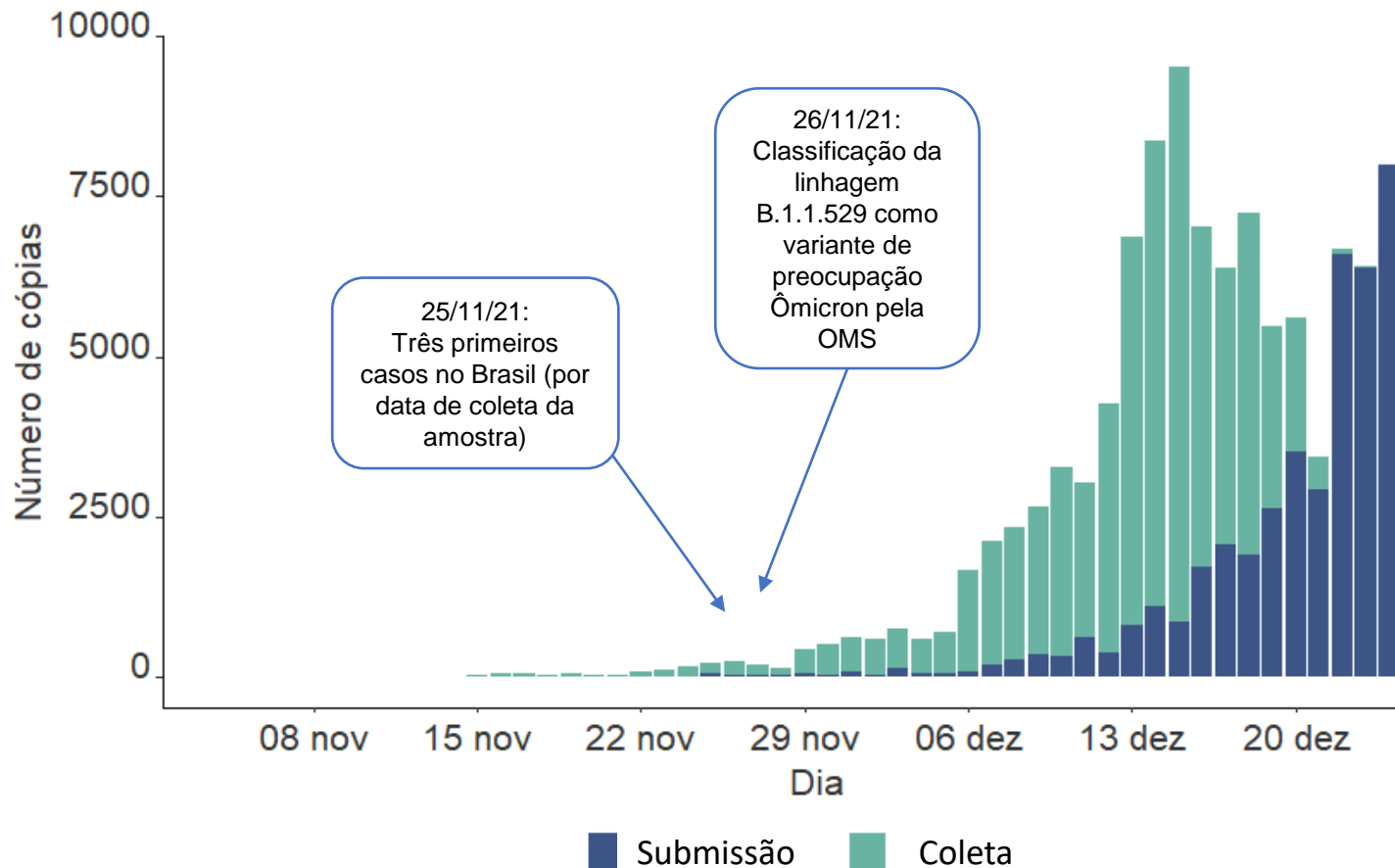


**10 países com maior número de cópias de VOC Ômicron depositadas no GISAID:**  
Reino Unido (40326), EUA (10953), África do Sul (1715), Dinamarca (2805), Austrália (1169), Israel (1093), Canadá (629), Suíça (622), Bélgica (617), Espanha (507).



# Distribuição das sequências da variante de preocupação Ômicron, por data de coleta e data de submissão ao GISAID (até de 29 de dezembro)

Até 29 de dezembro de 2021\*

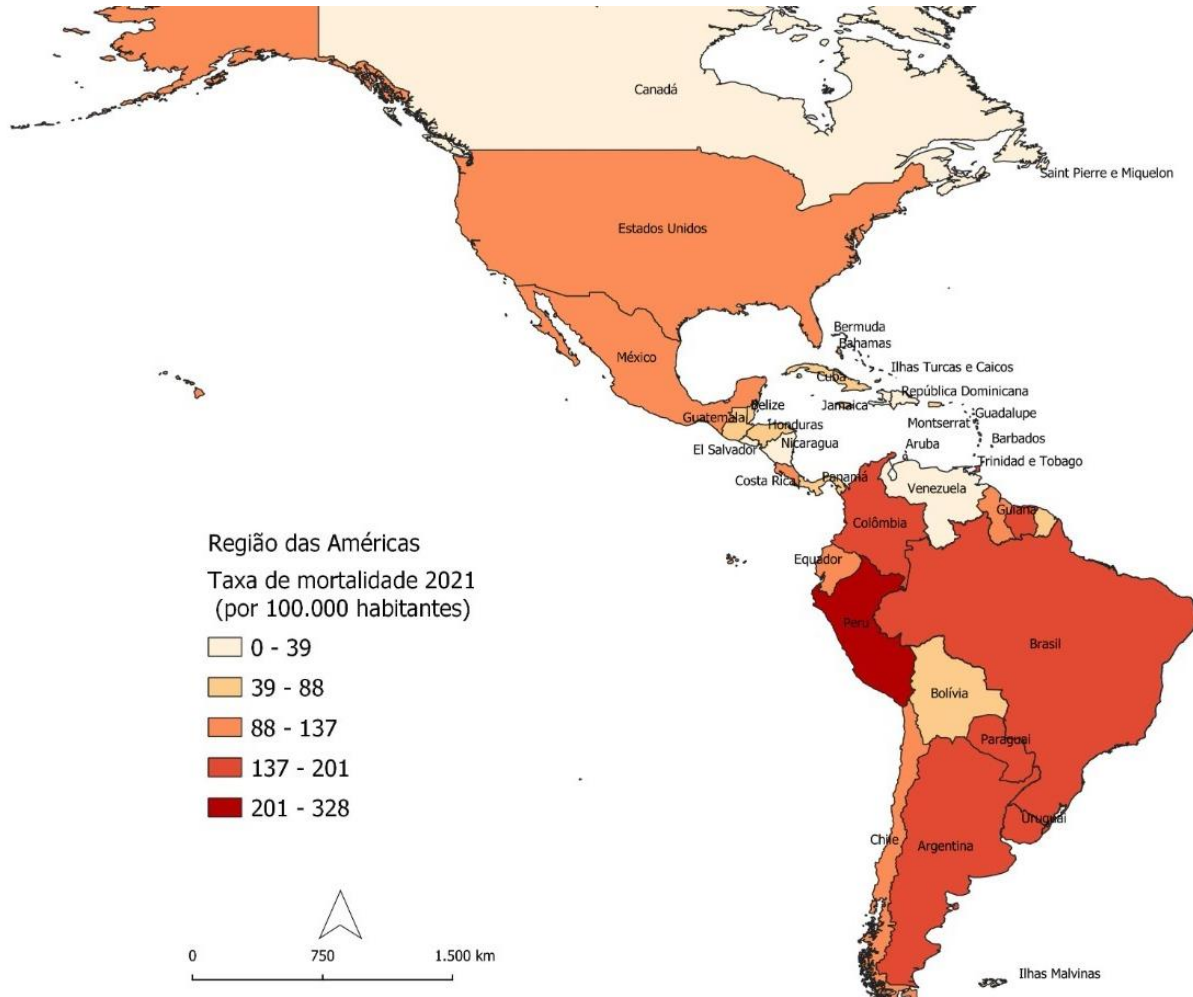


A partir do final de **novembro de 2021** há um **aumento exponencial** no número de **cópias de amostras da VOC Ômicron** sequenciadas e depositadas.

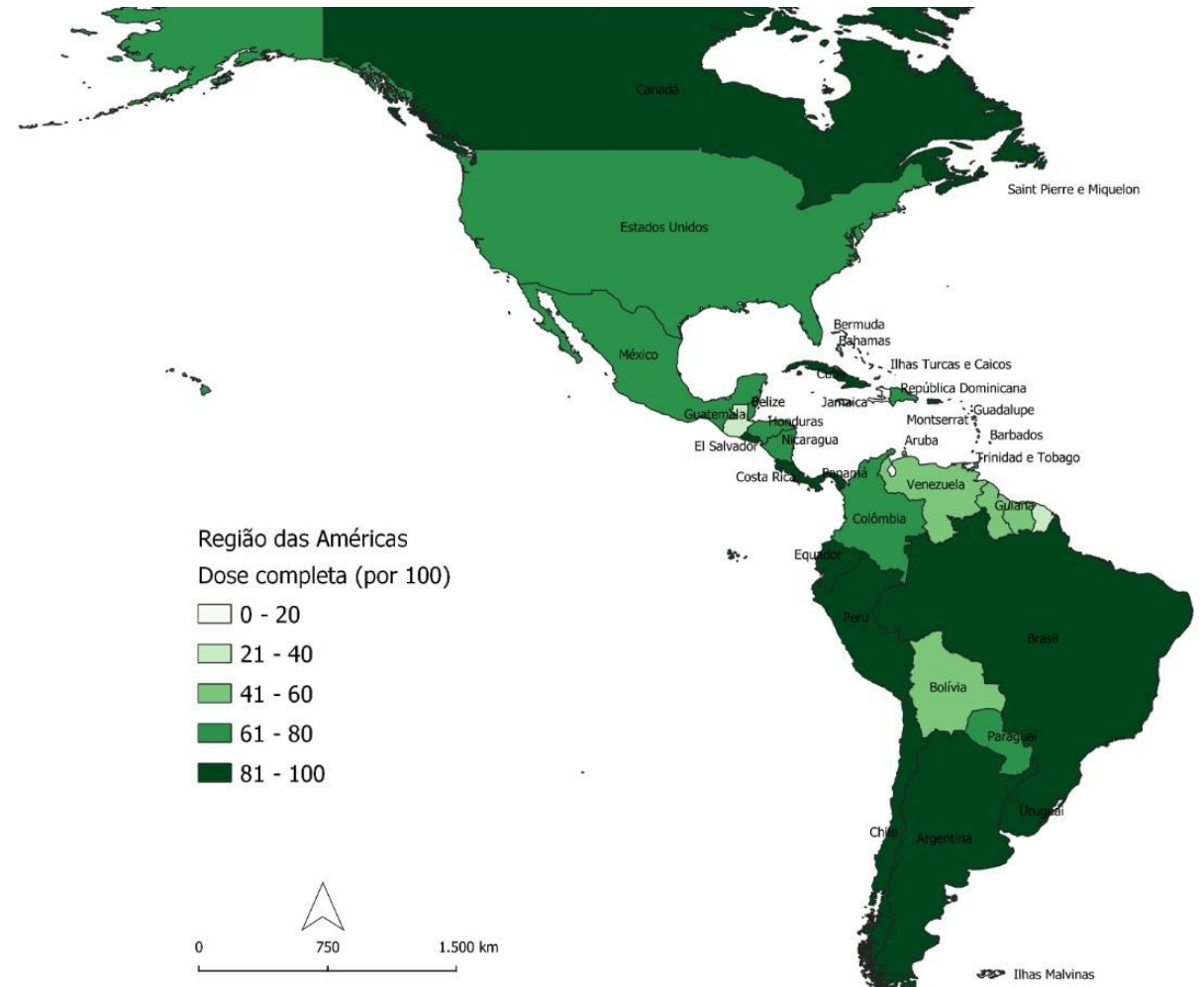
Existe um **atraso** entre a **coleta da amostra do paciente** e a **submissão da cópia genômica** ao banco de dados do **GISAID**.

# Taxa de mortalidade por COVID-19 e população vacinada (%), Região das Américas, janeiro a 28 de dezembro de 2021

## Taxa de mortalidade (por 100.000 habitantes)



## Cobertura vacinal (por 100 habitantes)

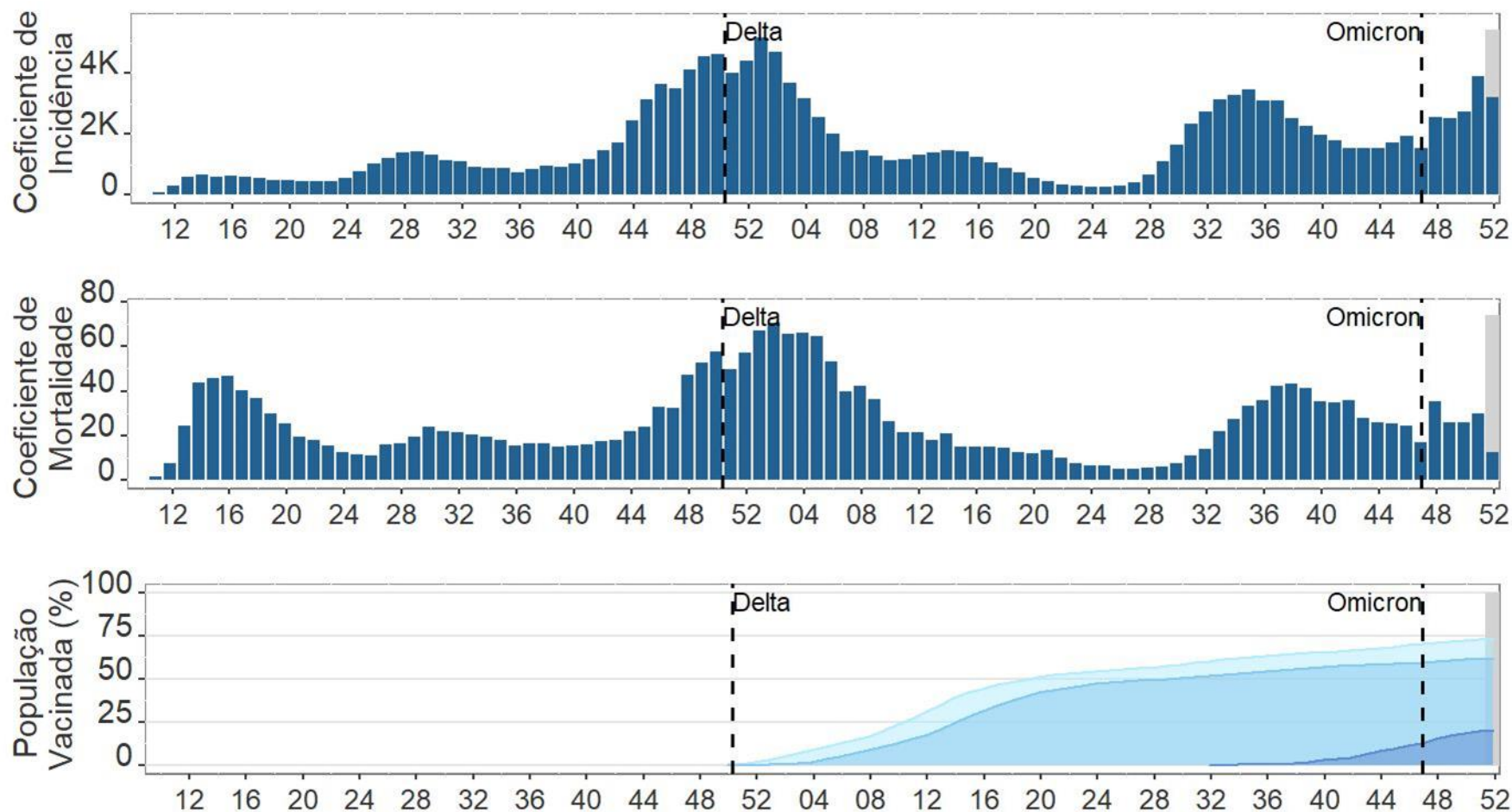


Para o cálculo da cobertura vacinal (esquema completo) utilizou-se a população acima de 18 anos.

Fonte: OMS (<https://covid19.who.int/>)

Centro de Operações de Emergência  
Representação no Brasil

# Casos e óbitos (1.000.000 de hab.) por COVID-19 – Estados Unidos, por semana epidemiológica (SE) (até o dia 28 de dezembro)



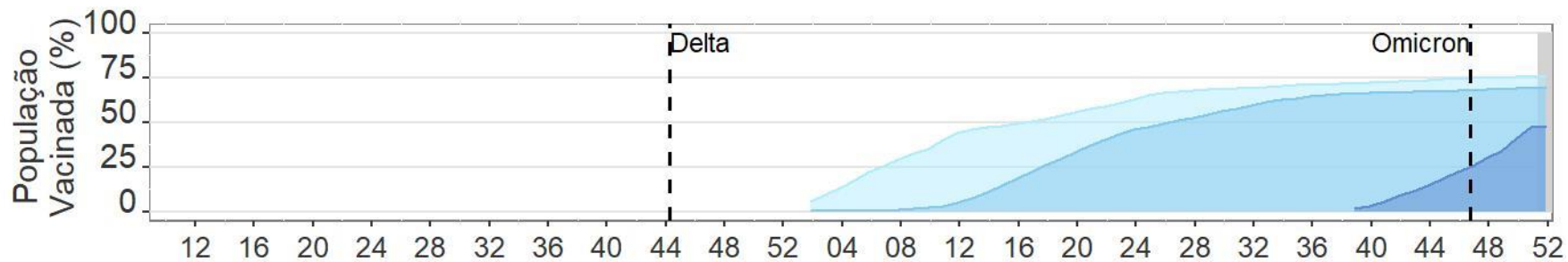
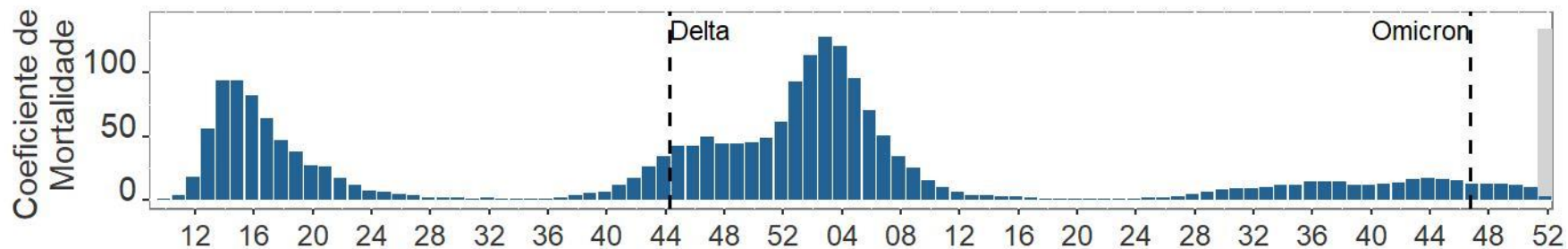
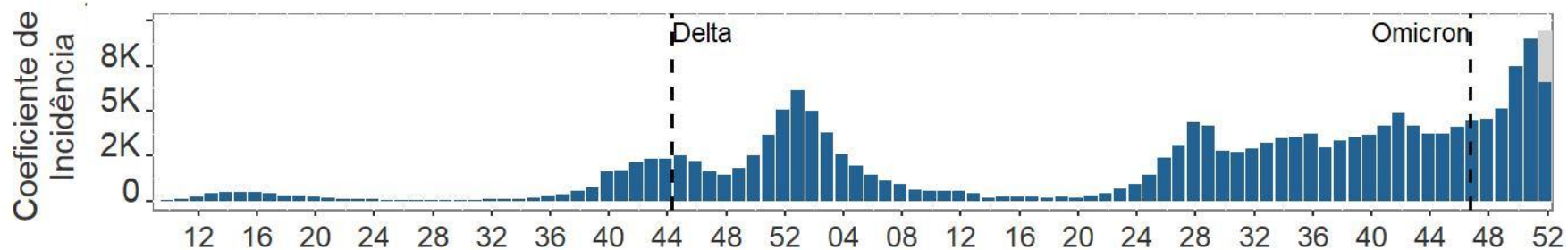
**Últimos 7 dias:**  
1.682.860 casos adicionais e  
7.678 óbitos adicionais

■ Dados sujeitos a alteração: SE 52  
Vacina: 1ª dose 2ª dose Dose reforço

Fonte: Our World in Data -- dado atualizado em 29/12/21 07:00  
\*CDC <https://bit.ly/3s6rlji> (até 27/12/21)  
\*\*Organização Mundial de Saúde: [covid19.who.int/table](https://covid19.who.int/table), (até 27/12/21)

# Casos e óbitos (1.000.000 de hab.) por COVID-19 – Reino Unido, por semana epidemiológica (SE)

(até o dia 28 de dezembro)



**Últimos 7 dias\*:**  
607.760 casos adicionais e  
739 óbitos adicionais

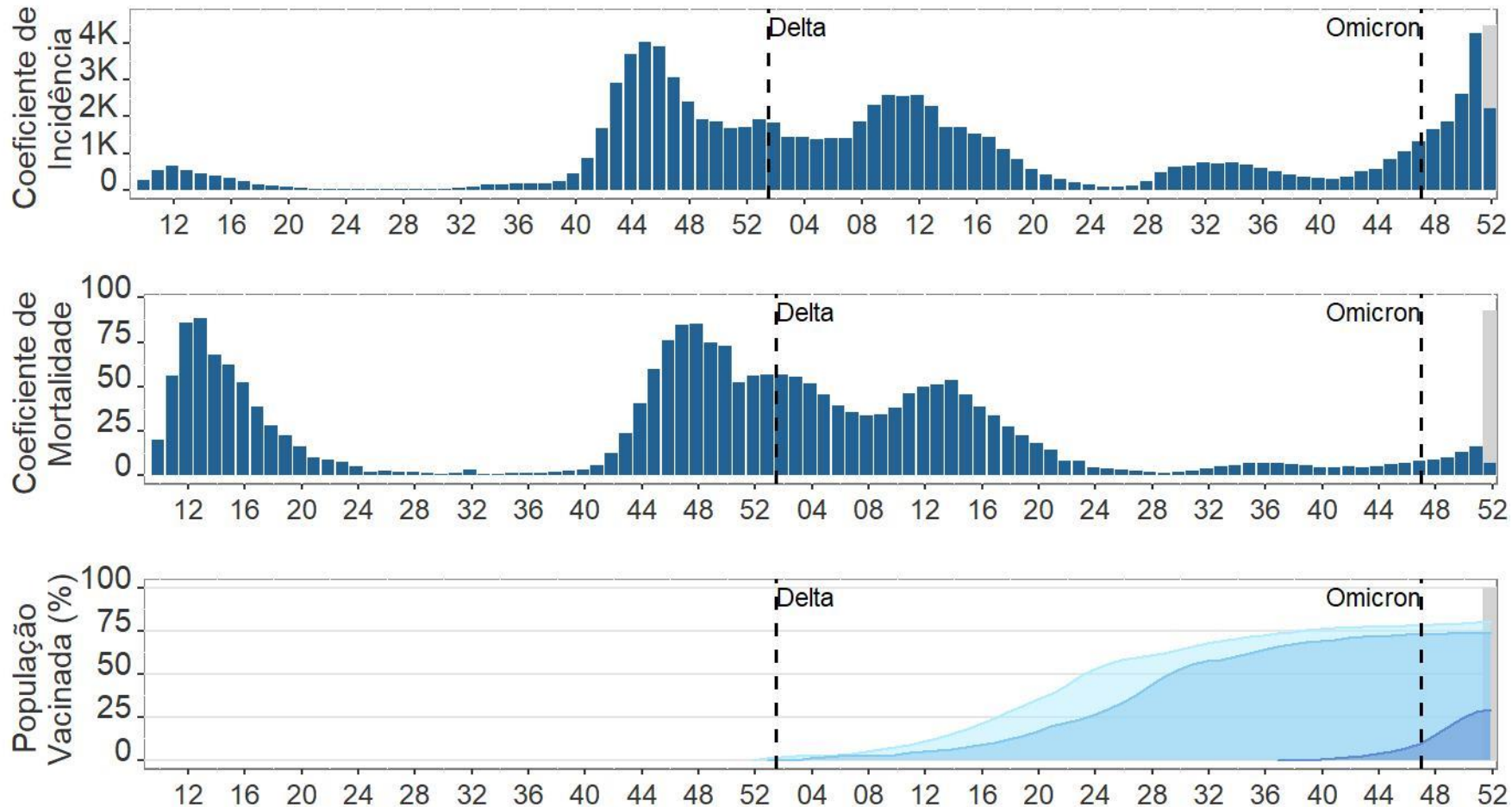
■ Dados sujeitos a alteração: SE 51  
Vacina: 1ª dose 2ª dose Dose reforço

Fonte: Our World in Data -- dado atualizado em 29/12/21 07:00  
\*Organização Mundial de Saúde: [covid19.who.int/table](https://covid19.who.int/table), (até 22/12/21)



# Casos e óbitos (1.000.000 de hab.) por COVID-19 – Itália, por semana epidemiológica (SE)

(até o dia 28 de dezembro)

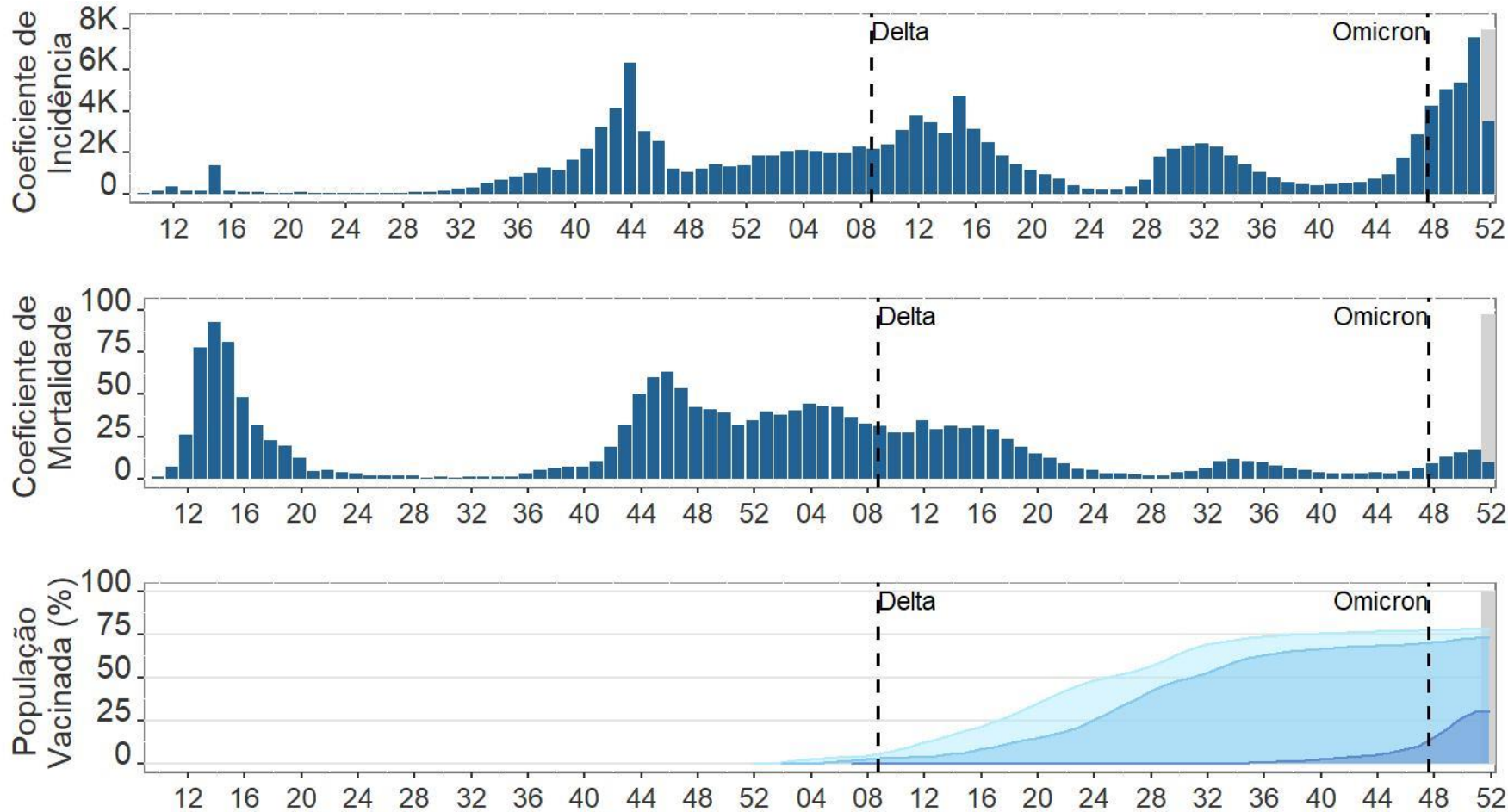


**Últimos 7 dias\*:**  
272.752 casos adicionais e  
975 óbitos adicionais

■ Dados sujeitos a alteração: SE 51  
Vacina: 1ª dose 2ª dose Dose reforço

Fonte: Our World in Data -- dado atualizado em 29/12/21 07:00  
\*Organização Mundial de Saúde: [covid19.who.int/table](https://covid19.who.int/table), (até 22/12/21)

# Casos e óbitos (1.000.000 de hab.) por COVID-19 – França, por semana epidemiológica (SE) (até o dia 28 de dezembro)



**Últimos 7 dias\*:**  
499.285 casos adicionais e  
1.160 óbitos adicionais

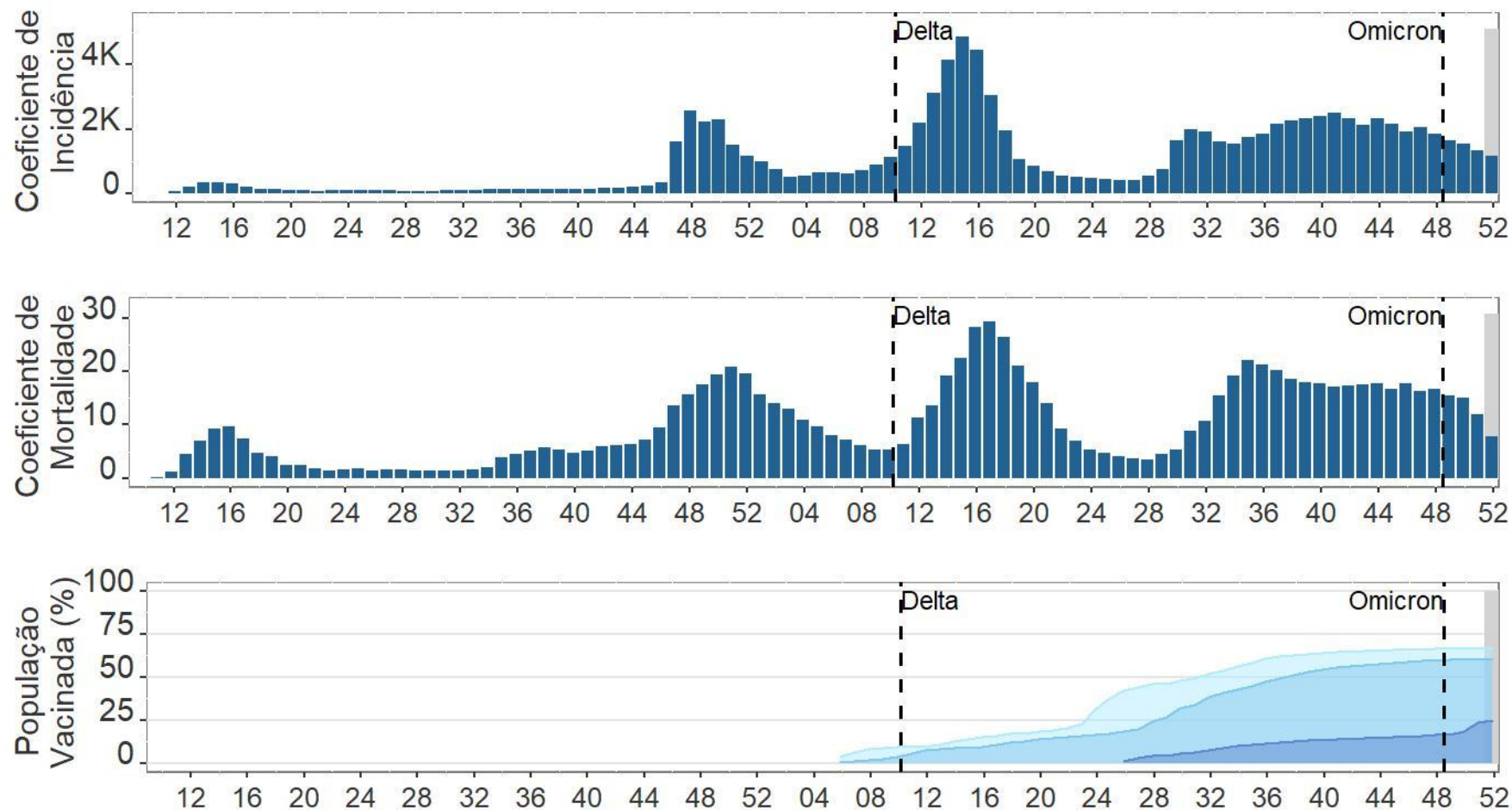
■ Dados sujeitos a alteração: SE 52  
Vacina: 1ª dose 2ª dose Dose reforço

Fonte: Our World in Data -- dado atualizado em 29/12/21 07:00

\*Organização Mundial de Saúde: [covid19.who.int/table](https://covid19.who.int/table), (até 27/12/21)



# Casos e óbitos (1.000.000 de hab.) por COVID-19 – Turquia, por semana epidemiológica (SE) (até o dia 28 de dezembro)



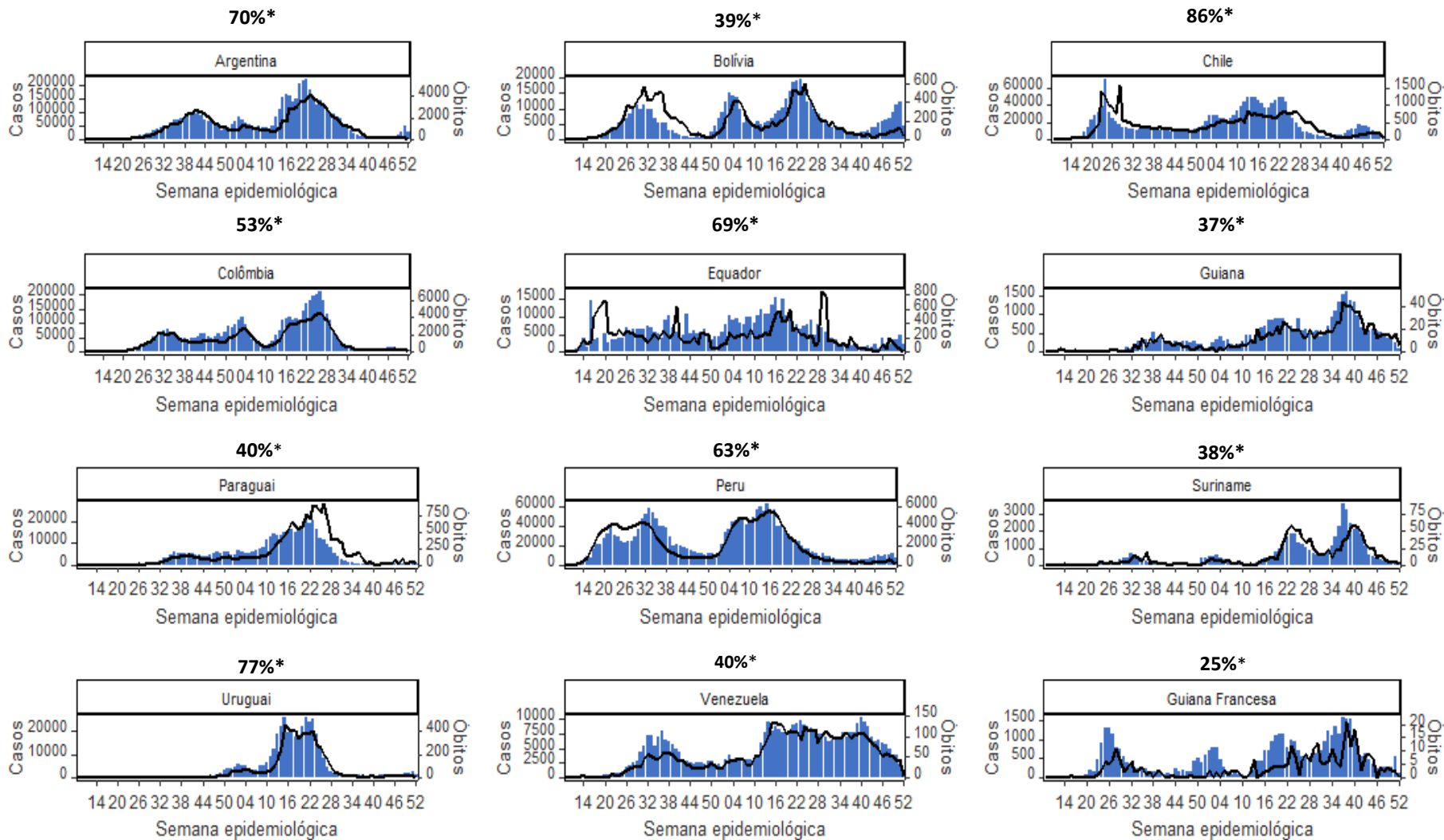
**Últimos 7 dias\*:**  
142.451 casos adicionais e  
1.142 óbitos adicionais

■ Dados sujeitos a alteração: SE 52  
Vacina: 1ª dose 2ª dose Dose reforço

Fonte: Our World in Data -- dado atualizado em 29/12/21 07:00

\*Organização Mundial de Saúde: [covid19.who.int/table](https://covid19.who.int/table), (até 27/12/21)

# Situação da COVID-19 na América do Sul (até 28 de dezembro)



A maior proporção de pessoas completamente vacinadas é observada no Chile (86%) e a menor na Guiana Francesa (25%).

De acordo com as séries históricas, a maioria dos países apresenta tendência de queda de casos e óbitos.

Observa-se um aumento de casos na Bolívia.

■ Casos — Óbitos

\*Pessoas com esquema completo por 100 hab. (%)

Dados de cobertura vacinal atualizados até o dia 22/12

Fonte: Organização Mundial da Saúde: <https://covid19.who.int/> e [https://ais.paho.org/imm/IM\\_DosisAdmin-Vacunacion.asp](https://ais.paho.org/imm/IM_DosisAdmin-Vacunacion.asp)

**Centro de Operações de Emergência**  
**Representação no Brasil**

# *Situação no Brasil*



# OPAS

Emergency Operation Center Brazil  
Country Office

# Casos da variante de preocupação Ômicron no Brasil (até de 29 de dezembro)

Até 29 de dezembro de 2021\*

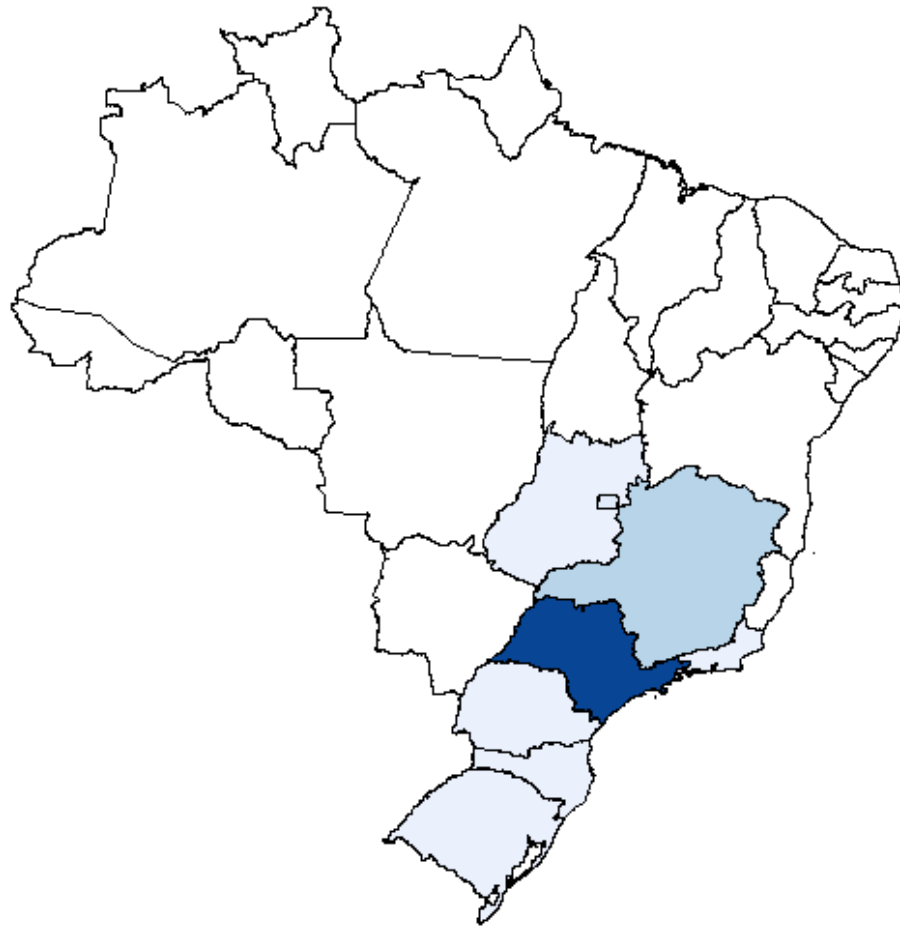
- **VOC Ômicron no Brasil:**
  - **77 casos confirmados** (por sequenciamento genômico completo)
  - **16 casos prováveis** (por sequenciamento genômico parcial)
  - **195 casos sugestivos** (por critério laboratorial e epidemiológico)
  - **Casos por sequenciamento genômico (completo e parcial):** São Paulo (27), Distrito Federal (17), Goiás (22), Minas Gerais (16), Rio Grande do Sul (3), Rio de Janeiro (1), Espírito Santo (1), Santa Catarina (3) e Ceará (3)
  - **Casos sugestivos:** Rio Grande do Sul (17), Santa Catarina (58) e Minas Gerais (114)
  - **Data dos primeiros casos:** 25/11/2021
  - **As secretarias municipais de São Paulo (SP), Porto Alegre (RS), Aparecida de Goiânia (GO) e Belo Horizonte (MG) declararam transmissão comunitária da VOC Ômicron.**

Tabela 1. Número de casos da VOC Ômicron no Brasil, por Unidade de Federação\*

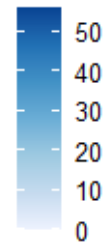
Unidade Federada (UF)	CASOS CONFIRMADOS		CASOS PROVÁVEIS		CASOS SUGESTIVOS			
	Sequenciamento genômico completo		Sequenciamento genômico parcial		Critério Laboratorial (RT-PCR de inferência)		Critério epidemiológico	
	Casos	Casos fatais	Casos	Casos fatais	Casos	Casos fatais	Casos	Casos fatais
São Paulo	27	0	0	0	0	0	0	0
Distrito Federal	1	0	16	0	0	0	0	0
Rio Grande do Sul	3	0	0	0	17	0	6	0
Goiás	22	0	0	0	0	0	0	0
Minas Gerais	16	0	0	0	114	0	0	0
Rio de Janeiro	1	0	0	0	0	0	0	0
Santa Catarina	3	0	0	0	58	0	0	0
Espírito Santo	1	0	0	0	0	0	0	0
Ceará	3	0	0	0	0	0	0	0
<b>Total</b>	<b>77</b>	<b>0</b>	<b>16</b>	<b>0</b>	<b>189</b>	<b>0</b>	<b>6</b>	<b>0</b>

# Distribuição das sequências da variante de preocupação Ômicron no Brasil (até de 29 de dezembro)

Até 29 de dezembro de 2021\*



Número de cópias



**Número de sequências  
genômicas da VOC  
Ômicron submetidas pelo  
Brasil ao GISAID, por UF:**

**- SP (56), MG (13), DF (3),  
RJ (1), RS (1), PR (1),  
GO (1), SC (1).**



# População alvo, número de doses e proporção da população de 18 anos e mais vacinada com 1ª dose, 2ª dose e dose única, aumento diário, e total de doses distribuídas e utilizadas por Unidades Federadas (UF) (até 28 de dezembro)

UF	População alvo <sup>1</sup>	População Vacinada (≥18 anos)		Proporção da população alvo vacinada (≥18 anos)		Aumento percentual diário (≥18 anos)		Total de doses aplicadas (≥18 anos)	Total de doses distribuídas <sup>a</sup>	Proporção de doses utilizadas (D1+D2+dose única + reforço)
		1ª dose	2ª dose + dose única	1ª dose	2ª dose + dose única	1ª dose	2ª dose + dose única			
São Paulo <sup>b</sup>	35.414.776	34.994.292	35.270.320	99%	100%	0,02%	0,09%	74.228.384	84.266.897	93%
Minas Gerais <sup>b</sup>	16.425.183	15.318.236	14.868.886	93%	91%	0,03%	0,26%	31.950.379	39.720.009	85%
Paraná <sup>b</sup>	8.736.014	8.292.293	7.779.542	95%	89%	0,00%	0,00%	17.038.941	21.145.102	85%
Santa Catarina <sup>b</sup>	5.578.842	5.335.623	4.951.442	96%	89%	0,00%	0,00%	10.864.955	13.328.618	86%
Piauí <sup>b</sup>	2.383.425	2.302.044	2.069.978	97%	87%	0,00%	0,00%	4.636.237	5.798.855	85%
Mato Grosso do Sul <sup>a</sup>	2.045.881	1.797.096	1.781.904	88%	87%	0,00%	0,00%	4.013.357	5.196.085	84%
Rio Grande do Sul <sup>b</sup>	8.902.263	8.202.762	7.732.724	92%	87%	0,00%	0,00%	17.305.851	21.604.416	85%
Ceará <sup>b</sup>	6.788.403	6.279.808	5.928.553	93%	87%	0,80%	0,71%	13.238.705	16.659.236	86%
Distrito Federal <sup>b</sup>	2.310.636	2.078.306	1.988.074	90%	86%	0,02%	0,12%	4.426.008	6.253.637	77%
Sergipe <sup>b</sup>	1.688.955	1.546.936	1.433.101	92%	85%	0,00%	0,00%	3.190.495	3.920.915	89%
Paraíba <sup>a</sup>	2.984.647	2.912.549	2.512.514	98%	84%	0,00%	0,00%	5.763.636	7.372.965	83%
Pernambuco <sup>b</sup>	7.035.040	6.565.699	5.897.842	93%	84%	0,01%	0,09%	13.643.167	17.061.490	86%
Rio Grande do Norte <sup>b</sup>	2.632.403	2.363.254	2.205.209	90%	84%	0,03%	0,12%	4.991.861	6.501.770	83%
Espírito Santo <sup>b</sup>	3.047.439	2.830.248	2.509.865	93%	82%	0,00%	0,00%	5.844.705	7.299.560	85%
Mato Grosso <sup>a</sup>	2.543.642	2.310.359	2.008.938	91%	79%	0,00%	0,00%	4.497.768	6.562.497	73%
Goiás <sup>b</sup>	5.277.383	4.780.967	4.134.895	91%	78%	0,00%	0,00%	9.389.497	12.375.150	80%
Bahia <sup>b</sup>	11.044.986	9.675.834	8.713.248	88%	79%	0,24%	0,27%	19.652.165	27.341.237	77%
Pará <sup>b</sup>	5.971.477	5.179.887	4.708.768	87%	79%	0,16%	0,23%	10.345.318	13.391.235	84%
Rio de Janeiro <sup>b</sup>	13.419.464	11.941.222	10.434.472	89%	78%	0,00%	0,00%	24.184.882	32.294.547	79%
Amazonas <sup>b</sup>	2.769.201	2.447.786	2.127.667	88%	77%	0,02%	0,11%	4.933.535	6.716.340	80%
Alagoas <sup>a</sup>	2.377.983	2.096.337	1.773.786	88%	75%	0,00%	0,00%	4.052.536	5.478.185	79%
Rondônia <sup>a</sup>	1.296.218	1.095.284	935.140	84%	72%	0,00%	0,00%	2.148.704	2.914.118	81%
Tocantins <sup>a</sup>	1.125.023	970.747	807.687	86%	72%	0,00%	0,00%	1.864.342	2.641.295	77%
Acre <sup>a</sup>	581.754	502.989	405.996	86%	70%	0,00%	0,00%	933.187	1.449.610	72%
Maranhão <sup>b</sup>	4.873.279	3.997.412	3.373.990	82%	69%	0,53%	1,40%	7.677.886	11.341.685	74%
Roraima <sup>a</sup>	430.939	330.881	248.058	77%	58%	0,00%	0,00%	600.471	1.212.538	55%
Amapá <sup>a</sup>	570.298	437.316	309.373	77%	54%	0,00%	0,00%	771.907	1.366.880	62%
<b>Brasil</b>	<b>158.255.554</b>	<b>146.586.167</b>	<b>136.911.972</b>	<b>93%</b>	<b>87%</b>	<b>0,08%</b>	<b>0,15%</b>	<b>283.498.139</b>	<b>381.214.872</b>	<b>80%</b>

**578.232** doses aplicadas nas últimas 24 hrs <sup>c</sup>

- **1ª dose: 126.820** doses
- **2ª dose/dose única: 233.845** doses
- **Dose reforço/adicional: 217.567** doses

Até dia 08/12 existiam **6.987.784** doses aplicadas que **não estão alocadas** para as unidades federadas de acordo com o Painel LocalizaSUS.<sup>a</sup>

- A proporção da população ≥18 anos vacinada com 2ª dose ou dose única é de **87%**.
- **São Paulo, Minas Gerais, Paraná e Santa Catarina** apresentam os maiores percentuais de população >18 anos vacinada com a **2ª dose ou dose única**.

### Observações:

<sup>1</sup>Projeção populacional do IBGE 2010-2060 com retroprojeção de 2018

<sup>a</sup> Dados extraídos da Paineis Localiza SUS <https://bit.ly/3CF2ZUQ>. **Devido a instabilidade do sistema, os dados de referência são do dia 09/12/21.**

<sup>b</sup> Dados extraídos das Secretarias Estaduais de Saúde

--\* Dados instáveis

<sup>c</sup> Dados de doses aplicadas foram computadas apenas com as UF que possuem dados (vacinômetros) disponíveis.



# População alvo, número de doses, proporção, aumento diário e total de doses aplicadas na população de 12 a 17 anos por Unidade Federada (até 28 de dezembro)

UF	População alvo <sup>1</sup>	População Vacinada (12-17 anos)		Proporção da população alvo (12-17 anos)		Aumento percentual diário		Total de doses aplicadas
		1ª dose	2ª dose + dose única	1ª dose	2ª dose + dose única	1ª dose	2ª dose + dose única	
São Paulo <sup>a</sup>	3.612.787	3.280.415	1.277.368	91%	35%	0,00%	0,00%	4.557.783
Mato Grosso do Sul <sup>a</sup>	245.826	220.510	141.079	90%	57%	0,00%	0,00%	361.589
Sergipe <sup>b</sup>	219.146	189.883	114.213	87%	52%	0,00%	0,00%	304.096
Distrito Federal <sup>b</sup>	269.430	226.844	137.790	84%	51%	0,12%	1,28%	364.634
Ceará <sup>b</sup>	835.301	709.216	453.206	85%	54%	0,73%	3,15%	1.162.422
Rio Grande do Sul <sup>b</sup>	854.255	702.149	264.559	82%	31%	0,00%	0,00%	966.708
Rio de Janeiro <sup>a</sup>	1.301.641	1.060.310	379.928	81%	29%	0,00%	0,00%	1.440.238
Paraná <sup>a</sup>	924.003	747.471	149.632	81%	16%	0,00%	0,00%	897.103
Santa Catarina <sup>b</sup>	545.366	441.169	142.974	81%	26%	0,00%	0,00%	584.143
Rio Grande do Norte <sup>b</sup>	318.130	257.828	146.934	81%	46%	0,16%	2,07%	404.762
Espírito Santo <sup>a</sup>	336.206	266.075	105.392	79%	31%	0,00%	0,00%	371.467
Pernambuco <sup>b</sup>	903.556	714.185	357.226	79%	40%	0,18%	1,11%	1.071.411
Paraíba <sup>a</sup>	379.778	291.204	52.758	77%	14%	0,00%	0,00%	343.962
Rondônia <sup>a</sup>	170.610	130.755	71.012	77%	42%	0,00%	0,00%	201.767
Minas Gerais <sup>a</sup>	1.694.094	1.286.242	420.503	76%	25%	0,00%	0,00%	1.706.745
Goiás <sup>a</sup>	606.354	454.438	80.803	75%	13%	0,00%	0,00%	535.241
Bahia <sup>b</sup>	1.393.213	1.029.420	330.851	74%	24%	0,27%	1,78%	1.360.271
Mato Grosso <sup>a</sup>	324.028	232.474	60.041	72%	19%	0,00%	0,00%	292.515
Tocantins <sup>a</sup>	162.826	116.249	42.993	71%	26%	0,00%	0,00%	159.242
Roraima <sup>a</sup>	63.459	45.100	21.957	71%	35%	0,00%	0,00%	67.057
Alagoas <sup>a</sup>	351.557	249.768	48.056	71%	14%	0,00%	0,00%	297.824
Acre <sup>a</sup>	110.453	75.434	37.875	68%	34%	0,00%	0,00%	113.309
Maranhão <sup>a</sup>	818.283	530.651	228.923	65%	28%	0,00%	0,00%	759.574
Amazonas <sup>b</sup>	467.508	298.434	109.593	64%	23%	0,00%	0,00%	408.027
Amapá <sup>a</sup>	97.792	62.259	16.203	64%	17%	0,00%	0,00%	78.462
Pará <sup>a</sup>	965.186	603.876	249.650	63%	26%	0,00%	0,00%	853.526
Piauí <sup>b</sup>	325.377	200.601	89.619	62%	28%	0,00%	0,00%	290.220
<b>Brasil</b>	<b>18.296.165</b>	<b>14.422.960</b>	<b>5.531.138</b>	<b>79%</b>	<b>30%</b>	<b>0,07%</b>	<b>0,51%</b>	<b>19.954.098</b>

- O Estado de **São Paulo** apresenta a maior proporção da população vacinada (12 a 17 anos) para **1ª dose**.

- O Estado do **Mato Grosso do Sul** apresenta a maior proporção da população vacinada (12 a 17 anos) para **2ª dose**.

Foram aplicadas **19.954.098** doses para 12 a 17 anos no Brasil

- Devido ao pequeno número de doses aplicadas, para a 1ª e 2ª doses, o efeito da avaliação proporcional diária necessita ser analisada com cautela.

### Observações:

<sup>1</sup>Projeção populacional do IBGE 2010-2060 com retroprojeção de 2018

<sup>a</sup>Dados extraídos da Painel Localiza SUS (<https://bit.ly/3CF2ZUQ>)  
**Devido a instabilidade do sistema, os dados de referencia são do dia 09/12/21.**

<sup>b</sup>Dados extraídos das Secretarias Estaduais de Saúde

--\* Dados instáveis

# População alvo, número de doses e proporção da população de 18 anos e mais vacinada com 1ª dose, 2ª dose e dose única, aumento diário, e total de doses distribuídas e utilizadas por capital (até 28 de dezembro)

Capitais	População alvo <sup>1</sup>	População Vacinada (≥18 anos)		Proporção da população alvo vacinada (≥18 anos)		Aumento percentual diário (≥18 anos)		Total de doses aplicadas (≥18 anos)	Total de doses distribuídas <sup>a</sup>	Proporção de doses utilizadas (D1+D2+dose única + reforço)
		1ª dose	2ª dose + dose única	1ª dose	2ª dose + dose única	1ª dose	2ª dose + dose única			
Vitória <sup>a</sup>	279.617	306.270	304.807	110%	109%	0,00%	0,00%	694.259	826.283	89%
Florianópolis <sup>c</sup>	400.513	436.244	429.712	109%	107%	0,02%	0,09%	973.872	1.008.377	101%
São Paulo <sup>c</sup>	9.285.456	9.744.137	9.527.003	105%	103%	0,02%	0,11%	22.153.619	24.283.568	98%
Recife <sup>c</sup>	1.257.218	1.313.089	1.273.123	104%	101%	0,00%	0,00%	2.897.472	3.073.423	101%
Rio de Janeiro <sup>c</sup>	5.192.408	5.342.950	5.090.564	103%	98%	0,00%	0,00%	11.839.141	13.819.365	92%
Belo Horizonte <sup>c</sup>	1.974.241	1.994.078	1.930.755	101%	98%	0,00%	0,00%	4.289.382	5.039.237	89%
João Pessoa <sup>c</sup>	605.793	628.687	590.566	104%	97%	0,00%	0,00%	1.362.883	1.544.997	93%
Curitiba <sup>c</sup>	1.483.194	1.419.302	1.396.266	96%	94%	0,00%	0,00%	3.153.272	3.536.610	95%
Teresina <sup>a</sup>	628.342	629.337	589.651	100%	94%	0,00%	0,00%	1.290.858	1.652.025	84%
Fortaleza <sup>c</sup>	1.992.263	1.963.043	1.846.872	99%	93%	2,09%	1,18%	4.279.879	5.129.757	90%
Porto Alegre <sup>c</sup>	1.154.842	1.084.295	1.058.102	94%	92%	0,00%	0,00%	2.476.584	2.868.695	91%
Belém <sup>c</sup>	1.112.728	1.057.463	1.017.434	95%	91%	0,00%	0,00%	2.272.354	2.984.631	82%
Campo Grande <sup>c</sup>	663.947	604.977	602.185	91%	91%	0,03%	0,00%	1.434.098	1.658.552	93%
São Luís <sup>a</sup>	805.723	797.356	727.483	99%	90%	0,00%	0,00%	1.613.843	2.088.068	85%
Aracaju <sup>c</sup>	491.989	466.911	441.823	95%	90%	0,00%	0,00%	990.610	1.154.862	92%
Natal <sup>c</sup>	670.717	625.544	580.918	93%	87%	0,04%	0,13%	1.330.123	1.605.763	88%
Maceió <sup>c</sup>	740.583	683.714	640.385	92%	86%	--*	--*	1.438.882	1.657.598	94%
Distrito Federal <sup>c</sup>	2.310.636	2.078.306	1.988.074	90%	86%	0,02%	0,12%	4.441.214	6.253.637	77%
Manaus <sup>c</sup>	1.508.678	1.451.469	1.296.211	96%	86%	0,03%	0,12%	3.002.103	3.319.273	100%
Cuiabá <sup>a</sup>	450.731	429.347	384.494	95%	85%	0,00%	0,00%	851.107	1.121.029	80%
Salvador <sup>c</sup>	2.205.028	1.982.044	1.857.918	90%	84%	0,03%	0,16%	4.290.885	5.009.041	91%
Goiânia <sup>c</sup>	1.147.225	1.029.765	935.505	90%	82%	0,00%	0,00%	2.130.914	2.557.939	88%
Palmas <sup>c</sup>	206.537	193.845	162.061	94%	78%	0,00%	0,00%	370.126	519.930	77%
Porto Velho <sup>c</sup>	379.077	324.028	275.451	85%	73%	0,00%	0,00%	640.591	885.738	79%
Rio Branco <sup>c</sup>	276.359	244.287	198.709	88%	72%	0,00%	0,00%	454.225	603.330	84%
Boa Vista <sup>a</sup>	288.844	222.923	173.753	77%	60%	0,00%	0,00%	412.267	519.112	89%
Macapá <sup>a</sup>	336.713	259.142	173.998	77%	52%	0,00%	0,00%	443.370	787.130	61%
<b>Total</b>	<b>37.849.402</b>	<b>37.312.553</b>	<b>35.493.823</b>	<b>99%</b>	<b>94%</b>	<b>0,12%</b>	<b>0,10%</b>	<b>72.806.376</b>	<b>95.507.970</b>	<b>76%</b>

- **15** capitais apresentam proporção de vacinados ≥18 anos com 2ª dose ou dose única acima da **média nacional (87%)**.
- **Vitória, Florianópolis e São Paulo** apresentaram a maior proporção de vacinados para 2ª dose ou dose única.
- **Macapá, Boa Vista e Rio Branco** apresentam a menor proporção de vacinados para a 2ª dose ou dose única.

\*Os dados da 1ª dose e 2ª dose aplicada reduziu em Maceió (409 e 2682)

**Observações:**

<sup>1</sup>Estimativas elaboradas pelo Ministério da Saúde/SVS/DASNT/CGIAE (<https://bit.ly/3DJwXb8>)

<sup>a</sup> Dados extraídos da Paineis Localiza SUS (<https://bit.ly/3CF2ZUQ>). **Devido a instabilidade do sistema, os dados de referencia são do dia 09/12/21.**

<sup>c</sup> Dados extraídos das Secretarias Municipais de Saúde

--\* Dados instáveis

# População alvo, número de doses, aumento diário e total de doses aplicadas na população de 12 a 17 anos, por capital (até 28 de dezembro)

Capital	População alvo <sup>1</sup>	População Vacinada (12-17 anos)		Aumento percentual diário		Total de doses aplicadas (1ª e 2ª dose)
		1ª dose	2ª dose	1ª dose	2ª dose	
São Paulo <sup>c</sup>	1.000.324	928.810	722.740	0,12%	0,83%	1.651.550
Rio de Janeiro <sup>c</sup>	509.174	482.625	326.034	0,00%	0,00%	808.659
Distrito Federal <sup>c</sup>	269.430	226.844	137.790	0,12%	1,28%	364.634
Fortaleza <sup>c</sup>	248.330	200.493	140.201	1,92%	4,85%	340.694
Manaus <sup>c</sup>	237.860	198.918	125.012	0,07%	0,57%	323.930
Salvador <sup>c</sup>	253.867	177.294	80.401	0,30%	3,25%	257.695
Belo Horizonte <sup>a</sup>	197.046	147.093	55.665	0,00%	0,00%	202.758
Curitiba <sup>c</sup>	158.807	119.860	69.125	0,00%	0,00%	188.985
Recife <sup>c</sup>	140.743	117.828	77.319	0,00%	0,00%	195.147
São Luís <sup>a</sup>	114.570	100.803	69.500	0,00%	0,00%	170.303
Belém <sup>a</sup>	142.919	97.203	81.747	0,00%	0,00%	178.950
Goiânia <sup>c</sup>	130.194	89.167	19.329	0,00%	0,00%	108.496
Porto Alegre <sup>c</sup>	113.688	82.832	42.138	0,00%	0,00%	124.970
Maceió <sup>c</sup>	104.468	76.470	40.196	0,73%	9,76%	116.666
Teresina <sup>a</sup>	89.108	63.773	29.903	0,00%	0,00%	93.676
Campo Grande <sup>c</sup>	76.815	61.991	43.175	0,00%	0,00%	105.166
Natal <sup>c</sup>	77.881	54.347	23.829	0,14%	3,72%	78.176
João Pessoa <sup>c</sup>	77.724	53.568	21.450	0,00%	0,00%	75.018
Aracaju <sup>c</sup>	60.753	48.030	28.021	0,00%	0,00%	76.051
Porto Velho <sup>c</sup>	54.498	38.958	21.421	0,00%	0,00%	60.379
Cuiabá <sup>a</sup>	53.504	37.763	7.640	0,00%	0,00%	45.403
Rio Branco <sup>a</sup>	49.022	33.683	16.678	0,00%	0,00%	50.361
Macapá <sup>a</sup>	58.592	33.660	3.383	0,00%	0,00%	37.043
Boa Vista <sup>a</sup>	42.306	31.166	16.285	0,00%	0,00%	47.451
Florianópolis <sup>c</sup>	36.556	29.516	11.672	0,16%	1,11%	41.188
Vitória <sup>a</sup>	28.698	24.381	12.934	0,00%	0,00%	37.315
Palmas <sup>a</sup>	36.536	22.111	9.909	0,00%	0,00%	32.020
<b>Total</b>	<b>4.363.413</b>	<b>3.579.187</b>	<b>2.233.497</b>	<b>0,18%</b>	<b>0,99%</b>	<b>5.812.684</b>

- Já foram aplicadas **5.812.684** doses de vacinas para adolescentes de 12 a 17 anos nas capitais
  - 3.579.187** de 1ª dose.
  - 2.233.497** de 2ª dose.

Obs.: Como ainda se tratam de pequenos números para 1ª e 2ª dose, o efeito da avaliação proporcional diária necessita ser analisada com cautela.

#### Observações:

<sup>1</sup>Estimativas elaboradas pelo Ministério da Saúde/SVS/DASNT/CGIAE (<https://bit.ly/3DJwXb8>)

<sup>a</sup> Dados extraídos da Painel Localiza SUS (<https://bit.ly/3CF2ZUQ>) **Devido a instabilidade do sistema, os dados de referencia são do dia 09/12/21.**

<sup>c</sup> Dados extraídos das Secretarias Municipais de Saúde

# Total de doses de reforço aplicadas por UF e capital (até 28 de dezembro)

UF	Reforço*
São Paulo <sup>a</sup>	3.963.772
Rio de Janeiro <sup>a</sup>	1.809.188
Minas Gerais <sup>a</sup>	1.763.257
Rio Grande do Sul <sup>b</sup>	1.370.365
Bahia <sup>b</sup>	1.289.189
Pernambuco <sup>b</sup>	1.193.182
Paraná <sup>a</sup>	967.106
Ceará <sup>b</sup>	1.183.636
Santa Catarina <sup>b</sup>	577.890
Espírito Santo <sup>a</sup>	504.592
Goiás <sup>a</sup>	473.635
Rio Grande do Norte <sup>b</sup>	424.798
Mato Grosso do Sul <sup>a</sup>	434.357
Pará <sup>a</sup>	460.402
Amazonas <sup>b</sup>	362.350
Paraíba <sup>a</sup>	338.573
Maranhão <sup>a</sup>	306.484
Distrito Federal <sup>b</sup>	374.834
Piauí <sup>b</sup>	264.215
Sergipe <sup>b</sup>	210.458
Alagoas <sup>a</sup>	182.413
Mato Grosso <sup>a</sup>	178.471
Rondônia <sup>a</sup>	118.280
Tocantins <sup>a</sup>	85.908
Amapá <sup>a</sup>	25.218
Acre <sup>a</sup>	24.202
Roraima <sup>a</sup>	21.532
<b>Brasil</b>	<b>18.908.307</b>

Capital	Reforço*
São Paulo <sup>c</sup>	2.882.479
Rio de Janeiro <sup>c</sup>	1.405.627
Porto Alegre <sup>c</sup>	469.964
Recife <sup>c</sup>	450.923
Salvador <sup>c</sup>	374.834
Fortaleza <sup>c</sup>	364.549
Vitória <sup>a</sup>	337.704
Belém <sup>c</sup>	334.187
Curitiba <sup>c</sup>	311.260
Belo Horizonte <sup>c</sup>	254.423
Goiânia <sup>c</sup>	226.936
Campo Grande <sup>c</sup>	197.457
São Luís <sup>a</sup>	165.644
João Pessoa <sup>c</sup>	143.630
Natal <sup>c</sup>	123.661
Manaus <sup>c</sup>	114.783
Macapá <sup>a</sup>	107.916
Distrito Federal <sup>c</sup>	89.004
Rio Branco <sup>a</sup>	83.182
Maceió <sup>c</sup>	81.876
Porto Velho <sup>c</sup>	71.870
Florianópolis <sup>c</sup>	41.112
Cuiabá <sup>a</sup>	37.266
Aracaju <sup>c</sup>	15.591
Boa Vista <sup>a</sup>	14.220
Teresina <sup>a</sup>	11.229
Palmas <sup>a</sup>	10.230
<b>Total</b>	<b>8.721.557</b>

- Já foram aplicadas **18.908.307** doses de reforço nas Unidades Federadas.
  - São Paulo foi a Unidade Federada que registrou maior quantidade de doses aplicadas: **3.963.772**.
- Já foram aplicadas **8.721.557** doses de reforço nas capitais.
  - A cidade de São Paulo foi capital que registrou maior quantidade de doses aplicadas: **2.882.479**

### Observações:

<sup>a</sup> Dados extraídos da Painel Localiza SUS (<https://bit.ly/3CF2ZUQ>). **Devido a instabilidade do sistema, os dados de referencia são do dia 09/12/21.**

<sup>b</sup> Dados extraídos das Secretarias Estaduais de Saúde

<sup>c</sup> Dados extraídos das Secretarias Municipais de Saúde

\*Idosos acima de 60 ou mais, imunossuprimidos e profissionais de saúde.



# Anexos

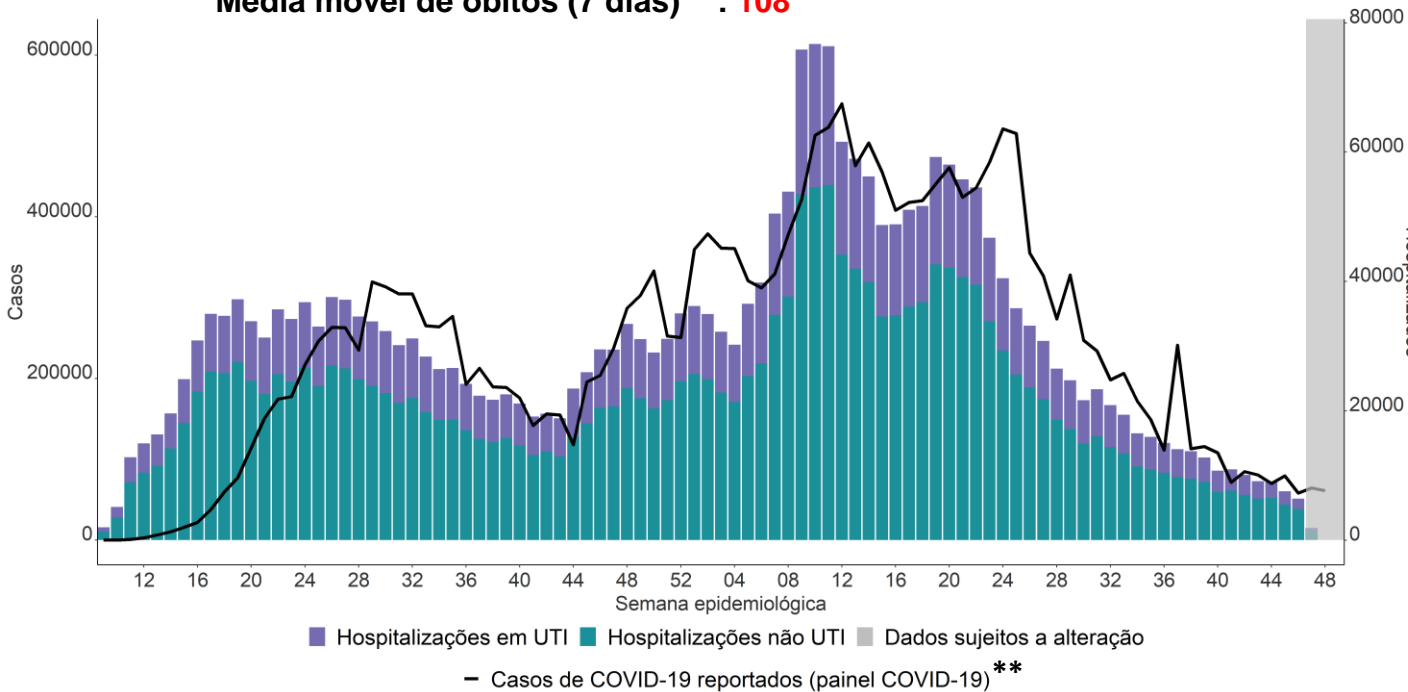


**OPAS**  
Emergency Operation Center Brazil  
Country Office

# Casos de COVID-19 reportados e hospitalizações por síndrome respiratória aguda grave (SRAG) em UTI e não UTI, por semana epidemiológica (SE), Brasil, 2020 – 2021 (até 28 de dezembro)

Média móvel de casos (7 dias)<sup>\*\*\*</sup> : **5.033**

Média móvel de óbitos (7 dias)<sup>\*\*\*</sup>: **108**



<b>Total de casos reportados de COVID-19<sup>***</sup>: 22.254.706</b>	<b>Casos reportados nas últimas 24 horas<sup>***</sup>: 8.430</b>
<b>Total de óbitos reportados de COVID-19<sup>***</sup>: 618.705</b>	<b>Óbitos reportados nas últimas 24 horas<sup>***</sup>: 171</b>
<b>Total de hospitalizados por SRAG em UTI*: 820.536</b>	<b>Hospitalizados por SRAG em UTI nos últimos 7 dias*: 326</b>
<b>Total de hospitalizados por SRAG não UTI*: 2.004.634</b>	<b>Hospitalizados por SRAG não UTI nos últimos 7 dias*: 1.050</b>

**Fonte:** <sup>\*</sup>SIVEP Gripe (Dados atualizados em 01/12/2021);  
<sup>\*\*</sup>Painel COVID (Dados atualizados em 09/12/2021);  
<sup>\*\*\*</sup>Painel CONASS COVID-19 (Dados atualizados em 28/12/2021 (<https://bit.ly/31U96IN>))



# Taxa de ocupação de leitos de UTI e clínicos por Unidades da Federação

(até 28 de dezembro)

Região	Unidade da Federação	Taxa de ocupação de leitos de UTI (%)*			Taxa de ocupação de leitos clínicos (%)*	
		Em 28/12/2021	Média nos últimos 7 dias	Capitais em 28/12/2021	Em 28/12/2021	Média nos últimos 7 dias
Norte	Acre	10	10	10	22	14
	Amazonas	38	28	38	46	26
	Amapá	21	25	27	34	27
	Pará	78	68	N/I	51	48
	Rondônia	44	57	46	27	49
	Roraima	N/I	13	N/I	N/I	10
	Tocantins	51	41	15	23	25
Nordeste	Alagoas	29	25	64	30	40
	Bahia	51	52	53	70	49
	Ceará	45	39	62	25	33
	Maranhão	33	35	20	24	22
	Paraíba	19	16	21	10	15
	Pernambuco	70	64	N/I	55	53
	Piauí	48	49	N/I	23	22
	Rio Grande do Norte	23	26	32	19	30
Sudeste	Sergipe	N/I	13	23	N/I	50
	Espírito Santo	47	45	53	53	52
	Minas Gerais	47	45	64	53	50
	Rio de Janeiro	9	9	N/I	8	5
Centro-Oeste	São Paulo	23	22	32	21	26
	Distrito Federal	40	47	40	33	40
	Goiás	26	31	32	12	32
	Mato Grosso do Sul	25	25	26	5	5
Sul	Mato Grosso	39	36	N/I	7	8
	Paraná	22	23	33	20	27
	Rio Grande do Sul	47	51	50	4	35
	Santa Catarina	21	27	28	28	33

**2 UF** apresenta alta taxa de ocupação de leitos de UTI (igual ou acima de 70%):

- **Pará**
- **Pernambuco**

#### Legenda

N/I: não informado

**Unidades da Federação com taxa de ocupação de leitos de UTI  $\geq$ 70%**

#### Fontes:

Secretarias Estaduais de Saúde

**Observação:** As Secretarias Estaduais de Saúde diferem na forma de apresentação do dado:

- Taxa de ocupação UTI geral: AC, AM, RO, AL, PE, PI, RN, MS
- Taxa de ocupação geral UTI adulto: RR, BA, CE, MT
- Taxa de ocupação UTI exclusivo COVID-19: TO, MA, PB, RJ, SP, GO, RS
- Taxa de ocupação UTI exclusivo COVID-19 leito público adultos: AP, PA, SE, MG, PR, SC, DF
- Taxa de ocupação UTI e UCI geral: ES

\*Dado atualizado em 28/12/2021

# Casos e óbitos por COVID-19 e vacinas enviadas pela COVAX Facility, por Região da OMS (até 28 de dezembro)

Região da OMS	Casos	Óbitos	Taxa de mortalidade (100.000 hab.)	Vacinas entregues pelo COVAX Facility	% de entrega COVAX Facility
América	101.475.409	2.401.384	235	83.515.300	10%
Europa	98.368.090	1.656.914	179	30.406.500	4%
Mediterrâneo oriental	17.116.493	315.303	43	169.285.660	20%
Sudeste asiático	44.918.875	720.174	36	191.908.917	22%
África	7.110.817	155.505	14	266.917.248	31%
Pacífico ocidental	11.129.483	154.369	8	118.500.610	14%
<b>Total global</b>	<b>280.119.931</b>	<b>5.403.662</b>	<b>70</b>	<b>860.534.235</b>	<b>100%</b>
Reserva humanitária	--	--	--	<b>1.611.600</b>	--

# Fontes de Informação e Periodicidade de Oferta dos Dados

Base de dados	Periodicidade de atualização	Última atualização	Extração da base de dados	Análise de dados	Instabilidade
SIVEP Gripe	Semanal	01/12/2021	02/12/2021	09/12/2021	Sim
Painel COVID	Diária	07/12/2021	08/12/2021	09/12/2021	Sim
GISAID	Diária	29/12/2021	29/12/2021	29/12/2021	Sim

Sites	Link	Periodicidade de atualização	Última atualização	Coleta de dados
Sites para Taxas de UTI	Diversos das UFs	Diária	28/12/2021	28/12/2021
Sites para Vacinas	Diversos das prefeituras, UFs e Min Saúde	Diária	28/12/2021	28/12/2021